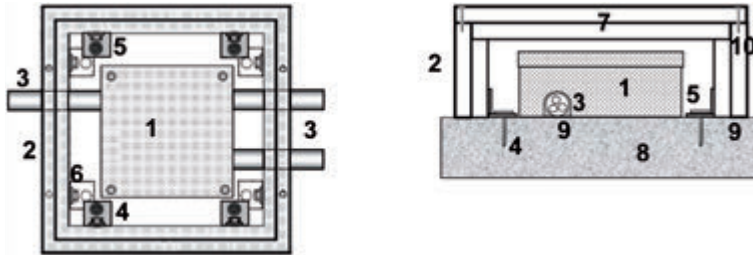


HERCULES-HAUBE

Montageanleitung

Kabelverbindungen mit der AHD E30-E90 Hercules-Haube

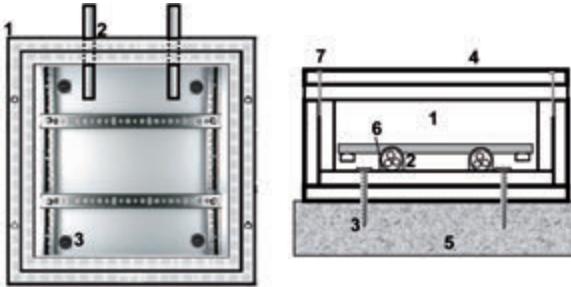


- | | | | |
|---|----------------------------|----|---------------------|
| 1 | Abzweigkasten | 6 | Ankerbolzen |
| 2 | AHD E30-E90 Hercules-Haube | 7 | Deckel |
| 3 | Kabeleinführung | 8 | Wand |
| 4 | Ankerschrauben | 9 | Brandschutzspachtel |
| 5 | Befestigungswinkel | 10 | Deckelschraube |

1. Die Kabelverbindung bzw. der Abzweig wird fachgerecht mit einem konventionellen Abzweigkasten (1) aus Polycarbonat und mit Klemmen aus Polyamid 6.6 hergestellt.
2. An der Unterseite der AHD E30-E90 Hercules-Haube (2) die Aussparungen für die Kabeleinführungen (3) herstellen.
3. Die Dübellöcher zur Befestigung (4) bohren.
4. Je nach Platzbedarf können die 4 Befestigungswinkel (5) entsprechend an den dafür vorgesehenen Ankerbolzen (6) angeschraubt werden.
5. Die Montagefläche säubern, den Deckel der AHD E30-E90 Hercules-Haube (7) abnehmen und das Gehäuse mittels zugehöriger Ankerschrauben (4) so befestigen, dass ein Spalt von ca. 5 mm zwischen Gehäuse (2) und Wand (8) entsteht. Diesen Spalt und die Kabeleinführungen mit Brandschutzspachtel S 100 SM-K (9) ausfüllen. Danach das Gehäuse mit den Ankerschrauben (4) fest verschrauben. Den herausquellenden Brandschutzspachtel verstreichen bzw. glätten. (Der Spachtel ist während der Verarbeitungszeit mit Wasser abwaschbar bzw. verdünnbar)
6. Deckel der AHD E30-E90 Hercules-Haube (7) mittels zugehöriger Deckelschrauben (10) schließen. (Deckel nicht mit Brandschutzspachtel abdichten!)

Hinweis: Der Abstand zwischen den Seitenwänden des AHD E30-E90 Hercules-Haube und dem Abzweigkasten muss mindestens 35 mm und zwischen den Deckeln mindestens 10 mm betragen.

Kabelverbindungen mit dem AHD E30-E90 Hercules-Klemmkasten



- | | | | |
|---|----------------------------------|---|---------------------|
| 1 | AHD E30-E90 Hercules-Klemmkasten | 5 | Wand |
| 2 | Kabeleinführung | 6 | Brandschutzspachtel |
| 3 | Ankerschrauben | 7 | Deckelschraube |
| 4 | Deckel | | |

1. Die Dübellöcher für die Ankerschrauben (3) zur Befestigung bohren.
2. Die Montagefläche säubern, den Deckel des AHD E30-E90 Hercules-Klemmkasten (4) abnehmen und das Gehäuse mittels zugehöriger Ankerschrauben (3) befestigen.
3. Die Kabeleinführungen entsprechend der Kabeldurchmesser in das Gehäuse bohren.
4. Nach dem Einführen der Kabel den Spalt mit Brandschutzspachtel S 100 SM-K (6) dicht über die gesamte Materialstärke der Gehäusewand ausfüllen. Den herausquellenden Brandschutzspachtel verstreichen bzw. glätten. (Der Spachtel ist während der Verarbeitungszeit mit Wasser abwaschbar bzw. verdünnbar)
5. Normtragschiene mit handelsüblichen Klemmen bzw. LSA+-Leisten bestücken und Leitungen verdrahten.
6. Kabeleinführungen (2) bezüglich Abdichtung mit Brandschutzspachtel (6) kontrollieren und ggf. nacharbeiten.
7. Deckel des AHD E30-E90 Hercules-Klemmkasten (4) mittels zugehöriger Deckelschrauben (7) schließen. (Deckel nicht mit Brandschutzspachtel abdichten!)