

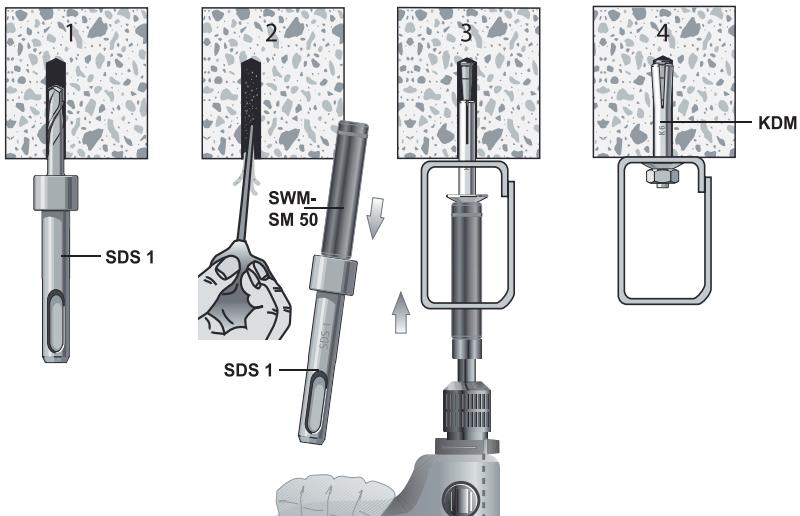
Montageanleitung Sammelhalterungen



Zur Montage der Dätwyler E0 Sammelhalter an Beton können Dübel KDM benutzt werden. Werkzeuge: Bohrhämmer, Bundbohrer SDS 1, Setzwerkzeug SWM-SM 50.

Zur Montage der Dätwyler E0 Sammelhalter an Beton, Kalksandstein oder Vollziegel können Montageschrauben MMS-P 7,5/45 benutzt werden. Werkzeuge: Bohrmaschine mit 6 mm Beton-/Steinbohrer, Schrauber mit T-Drive „T40“ und Verlängerung mind. 110 mm bei Deckenmontage.

Mit den universellen E0 Sammelhaltern ist sowohl eine Wandmontage als auch eine Deckenmontage möglich. Der Verschluss liegt immer seitlich oben. Für die Deckenmontage ist an der Unterseite eine Montageöffnung zum Hindurchführen des Montagewerkzeugs vorhanden.



Befestigung mit Dübel KDM

Das Befestigungsloch für den Dübel KDM wird mit dem Rundbohrer SDS1 automatisch auf die Setztiefe von exakt 32 mm gebohrt. Dazu ist bis zum Anschlag des Bohrers zu bohren (siehe auch Montageanleitung Dübel KDM). Bohrlöcher sind mit einem Ausbläser zu reinigen.

Zur Montage wird das Setzwerkzeug oder SWM-SM 50 verwendet. Der Dübel KDM wird durch das Befestigungsloch hindurch in das Bohrloch gesteckt. Die vormontierte Mutter und Unterlegscheibe wird nicht abgeschraubt! Das Setzwerkzeug wird auf den Bohrer SDS 1 gesteckt. Mittels Hammerschlag des Bohrhammers wird der Dübel tiefer in das Bohrloch getrieben und verspreizt.

E0-SAMMELHALTERUNG

Montageanleitung

Montageanleitung Sammelhalterungen

Befestigung mit Montageschraube MMS-P 7,5/45

Bohrerdurchmesser 6 mm, Bohrlochtiefe > 55 mm, Einschrauben mit T-Drive „40“ (siehe auch Montageanleitung Montageschraube MMS). Bohrlöcher sind mit einem Ausbläser zu reinigen.

Durch die Öffnung werden die Kabel problemlos in den Sammelhalter E0 eingelegt.

Im E0 Sammelhalter können z.B. 30 Kabel NYM 3 x 1,5 mm² eingelegt werden.

Im E0 Sammelhalter S können z.B. 15 Kabel NYM 3 x 1,5 mm² eingelegt werden.

Diese Schelle dient ausschließlich der besonderen Anforderung hinsichtlich brandsicherer Befestigung im Zwischendeckenbereich nach MLAR 11/2005 Abschnitt 3.5.3 und nicht dem Funktionserhalt nach Abschnitt 5.2.1.

Nachdem die Kabel verlegt sind, wird der E0 Sammelhalter verschlossen.

Eine Nachbelegung ist jederzeit ohne Aufwand möglich.

Die Belastung der E0 Schelle für den Brandfall ist vom Befestigungsabstand abhängig.

Befestigungsabstand (cm)	30	40	50	60	70	80
Kabelgewicht (kg/m)	6	4,5	3,6	3	2,6	2,3

(Nicht für Funktionserhalt!)

Für höhere Belastungen kann auch die Dätwyler Hermannschelle verwendet werden.

(Montageanleitung siehe Seite 76)

Befestigungsabstand (cm)	60	80
Kabelgewicht (kg/m)	15	11,25

(Nicht für Funktionserhalt!)

1. Wissenswertes

2. nach Verlegarten

3. nach Kabelarten

4. Produktsortiment

5. Montageanleitungen

6. FAQ