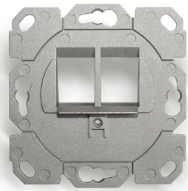


Tragrahmen designfähig 2 x KS

Unterputz & Kanaleinbau

für 2 RJ45 Keystone-Module, kompatibel mit TAE 3-fach



1 Tragrahmen designfähig 2 x KS
für 2 RJ45-Module mit Keystone-
Befestigung, kompatibel mit TAE 3-fach
aus beliebigem Schalterprogramm



2

2 Anwendungsbeispiele

Beschreibung

Modular einsetzbare Anschlussdose zur Aufnahme von 2 geschirmten Keystone-Modulen.
Die Montageplatte besteht aus Zinkdruckguss (Anschlussmöglichkeit für den Potentialausgleich).
Einbindung in beliebiges Schalterprogramm möglich (bei Verwendung der jeweiligen 3-fach-TAE-Abdeckung/Zentralplatte und des Rahmens aus dem gewünschten Schalterprogramm).
Die Keystone-Module lassen sich mühelos in den Montagerahmen einklinken.
Anschlussdose für die Verwendung in Unterputz, Aufputz (mit entsprechendem Trägergehäuse), Kanal und Bodentankanwendungen.

Anwendung

Geeignet für folgende Dätwyler Module:

- RJ45-Modul KS-T Plus 1/8 Cat. 6A geschirmt
- RJ45-Modul KS-TC Plus Cat.6A (IEC), geschirmt
- RJ45-Modul KU Plus 1/8 Cat. 6A geschirmt
- RJ45-Modul KS-T 1/8 Cat. 6/EA geschirmt
- RJ45-Modul KS-T 5 1/8 Cat. 5e geschirmt

Anmerkung

Montage von Modulen nur OHNE Staubschutzklappen möglich

Versionen

Artikelnummer	Produkt	Gewicht [kg]	Verpackungseinheit	GTIN / EAN
18587400ZY	Tragrahmen designfähig 2 x KS	0,01 kg	1 Stk.	40393910099331