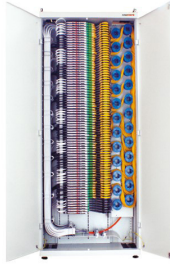


## Optical Distribution Frame (ODF)

42U / 19 und 21 (ETSI), passivo



ODF, 1200 x 300 x 2200 mm (W x D x H)

### Description

La soluzione Datwyler ODF offre agli utenti un accesso flessibile al cavo / tubo dal basso e dall'alto, possibilità di espansione basate sulle esigenze, gestione intelligente integrata dei cavi con controllo del raggio di curvatura di 35 mm e scarico della trazione ottimizzato, e un design modulare a prova di futuro.

### Applicazione

Rete dorsale e reti di distribuzione, in particolare per i PoP nella sezione carrier.

### Proprietà generali

Capacità	prende fino a 14 moduli 3U, 2016 fibre.
Colour	grigio chiaro, RAL 7035 (verniciato a polvere)

### Scope of delivery

ODF con telaio in lamiera d'acciaio saldata, porte anteriori e posteriori, pannelli laterali, piastre superiori e inferiori.  
 Profili verticali.  
 Viene fornito con distribuzione integrata di cavi e tubi, gestione dei cavi, controllo del raggio di curvatura e scarico della trazione.  
 Set di piedini regolabili di serie.  
 Kit di messa a terra: opzionale.  
 Consegna opzionale senza porte e pannelli laterali (a scomparsa).  
 ODF preassemblati su richiesta.

### Versions

Numero Materiale	Product	Dimensioni esterne	Peso [kg]	Packing unit
19694000ZY	ODF, telaio 42U con porte e pareti	42 U, 2200 mm x 1200 mm x 300 mm	100 kg	1 pc.