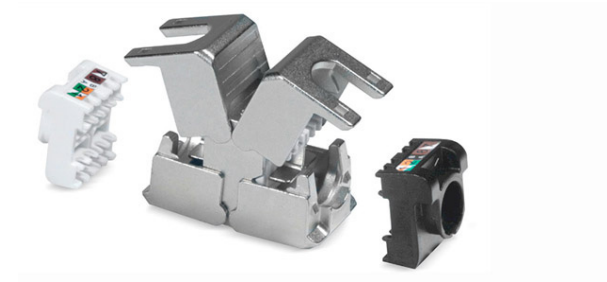


# Kabelverbinder Toolless Compact

Klasse E<sub>A</sub>, IP20



Kabelverbinder Klasse EA, IP20

## Beschreibung

Anschluss von Kupfer-Datenkabeln 4 x 2 x AWG24/1 bis AWG 22/1 (eindrahtig) und AWG26/7 (mehrdrahtig)

IDC-Schneidklemmen, ohne Spezialwerkzeug

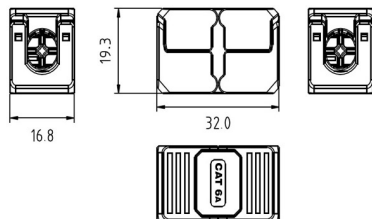
Abmessungen: B x L x H: 16,8 x 32,0 x 19,3 mm

Gehäuse: Metall, Zinkdruckguss, geschirmt

Schutzart: IP20

360°-Schirmanschluss

Kabelzuführung von zwei Seiten



## Anwendung

Zur Verbindung (Verlängerung) von geschirmten Kupfer-Datenkabeln bis Kategorie 7<sub>A</sub>.

In Verbindung mit Cat.6<sub>A</sub>-Kabeln werden die Klasse-E<sub>A</sub>-Anforderungen nach ISO/IEC 11801 erfüllt (ab 20 m Kabellänge auf beiden Seiten des Kabelverbinders).

Geeignet für PoE, PoE+, PoE++

## Versionen

Artikelnummer	Produkt	Gewicht [kg]	Verpackungseinheit
41548600ZY	Kabelverbinder Klasse E <sub>A</sub> , toolless	0,16 kg	1 Stk.