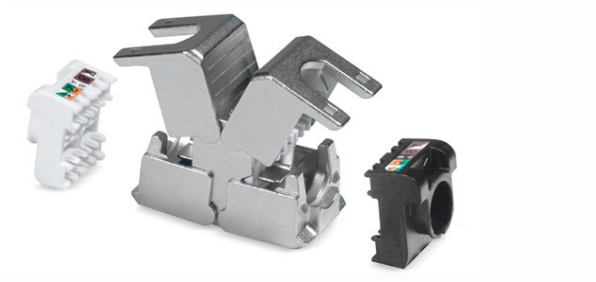


Connecteur de câbles Tool-less Compact

Classe E_A IP20



Connecteur de câbles Classe EA, IP20

Description

Connexion de câbles de données en cuivre 4 x 2 x AWG24/1 à AWG 22/1 (fil solide) et AWG26/7 (fil souple)

Bornes autodénudantes IDC, sans outils spéciaux

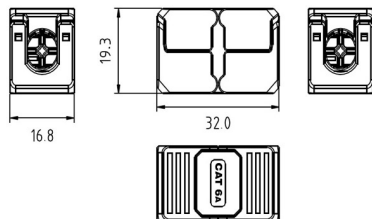
Dimensions : L x L x H : 16,8 x 32,0 x 19,3 mm

Boîtier : métal, zinc moulé sous pression, blindé

Classe de protection : IP20

Connexion à 360° du bouclier

Alimentation par câble des deux côtés



Application

Pour la connexion (extension) de câbles de données en cuivre blindés jusqu'à la catégorie 7_A.

En ce qui concerne les câbles Cat.6_A, les exigences de la classe E_A selon la norme ISO/IEC 11801 sont remplies (à partir d'une longueur de câble de 20 m des deux côtés du connecteur de câble).

Convient pour PoE, PoE+, PoE++

Versions

Numéro de matériau	Produit	Poids [kg]	Unité d'emballage
41548600ZY	Connecteur de câbles Classe E _A toolless	0,16 kg	1 pc.