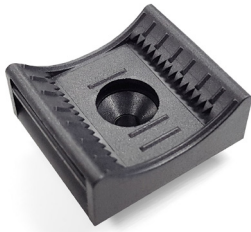


HD-DCS Cable fixation base

para paneles modulares HD-DCS



Base de fijación del cable HD-DCS 8-35 mm



Base de fijación del cable HD-DCS 4-20 mm

Description

Para montar los cables de instalación en la bandeja de cables del panel HD-DCS.
La cinta de velcro proporciona la sujeción necesaria.
La base de velcro se sujeta sin herramientas con un giro de 45°.

Impresión de aplicaciones

Base de fijación del cable del panel modular HD-DCS.

Versions

Número de material	Producto	Peso [kg]	Unidad de embalaje
473042	HD-DCS Cable fixation base 4-20 mm	0,01 kg	10 pza.
473043	HD-DCS Cable fixation base 8-35 mm	0,01 kg	10 pza.