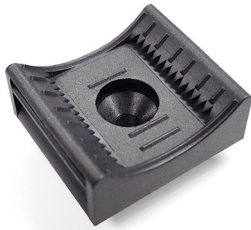


## HD-DCS Kabelbefestigungs-Sockel for HD-DCS modular Panel



HD-DCS Kabelbefestigungs-Sockel 8-35 mm



HD-DCS Kabelbefestigungs-Sockel 4-20 mm

### Beschreibung

Zur Befestigung von Installationskabeln auf der Kabelablage der HD-DCS-Panel.  
Klettband sorgt für den nötigen Halt.  
Der Klettbandsockel wird durch eine 45°-Drehung werkzeuglos befestigt.

### Anwendung

Kabelbefestigungs-Sockel für HD-DCS-Panels.

### Versionen

Artikelnummer	Produkt	Gewicht [kg]	Verpackungseinheit
473042	HD-DCS Kabelbefestigungs-Sockel 4-20 mm	0,01 kg	10 Stk.
473043	HD-DCS Kabelbefestigungs-Sockel 8-35 mm	0,01 kg	10 Stk.