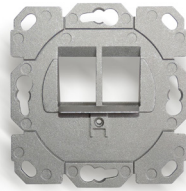


UP-K Anschlussdosen 2x KS-TC TAE

Unterputz & Kanaleinbau

für 2 RJ45 Keystone-Module, kompatibel mit TAE 3-fach
 GERMAN STANDARD
 GERMAN STANDARD



2

1 UP-K Anschlussdose 2x KS-T TAE
 für 2 RJ45-Module mit Keystone-
 Befestigung, kompatibel mit TAE 3-fach
 aus beliebigem Schalterprogramm

2 Anwendungsbeispiele

Beschreibung

Modular einsetzbare Anschlussdose zur Aufnahme von 2 geschirmten Keystone-Modulen.
 Die Montageplatte besteht aus Zinkdruckguss (Anschlussmöglichkeit für den Potentialausgleich).
 Einbindung in beliebiges Schalterprogramm möglich (bei Verwendung der jeweiligen 3-fach-TAE-Abdeckung/Zentralplatte und des Rahmens aus dem gewünschten Schalterprogramm).
 Die Keystone-Module lassen sich mühelos in den Montagerahmen einklinken.
 Anschlussdose für die Verwendung in Unterputz, Aufputz (mit entsprechendem Trägergehäuse), Kanal und Bodentankanwendungen.
 Set beinhaltet: Montageplatte, Zentralplatte, Abdeckrahmen und 2 Staubschutzklappen weiss für KS-T und KS-TC Module

Anwendung

Geeignet für folgende Dätwyler Module:
 - RJ45-Modul KS-T Plus 1/8 Cat. 6A geschirmt
 - RJ45-Modul KS-TC Plus Cat.6A (IEC), geschirmt
 - RJ45-Modul KU Plus 1/8 Cat. 6A geschirmt
 - RJ45-Modul KS-T 1/8 Cat. 6/EA geschirmt
 - RJ45-Modul KS-T 5 1/8 Cat. 5e geschirmt

Lieferumfang

Tragrahmen, Abdeckung/Zentralplatte, Abdeckrahmen, 2x Staubschutz weiss passend zu KS-T Serie (ohne Module)

Anmerkung

Montage von Modulen nur OHNE Staubschutzklappen möglich

Versionen

Artikelnummer	Produkt	Gewicht [kg]	Verpackungseinheit
18587200ZY	UP-K Anschlussdose 2x KS-T TAE	0,01 kg	1 Stk.