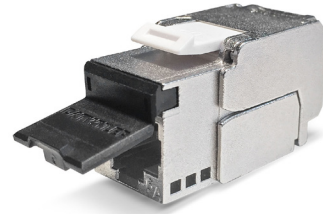
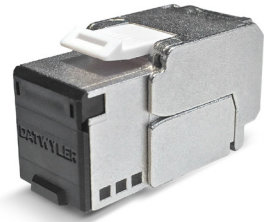


KS-TC Plus Cat.6_A (IEC) tool-less, compact

Module RJ45, blindé, Catégorie 6_A (IEC)



Module RJ45 KS-TC Plus Cat.6A (IEC) tool-less, blindé, avec volet de protection anti-poussière



Description

Pour la transmission des signaux analogiques et numériques de voix, de vidéo et de données.

Le module KS-TC Plus est spécifié jusqu'à 500 MHz en conformité avec la norme pour composants IEC 60603-7-51.

Permet des tests d'acceptation avec une capacité de réserve élevée pour des valeurs limites prévues pour des Liens Permanents (Permanent Links) de la Classe EA en combinaison avec des câbles de données blindés Catégorie 6_A, 7, 7_A et 8. Par conséquent, le module est applicable pour les transmissions 10 Gigabit Ethernet, conformément à la norme IEEE 802.3.

Utilisable pour PoE, PoE+ et 4PPoE. Boîtier solide en zinc moulé sous pression avec clip de fixation pour installation dans des panneaux et des boîtiers de raccordement de données Keystone.

Contacts à ressort avec un alliage de bronze phosphoreux, plaqués or.

Pour le raccordement des fils sans outil, une pièce auxiliaire pour la scission des fils du câble est utilisée en combinaison avec deux ailes de logement intégrées pour des connexions IDC. Une pince coupante de côté est seulement nécessaire pour couper les fils.

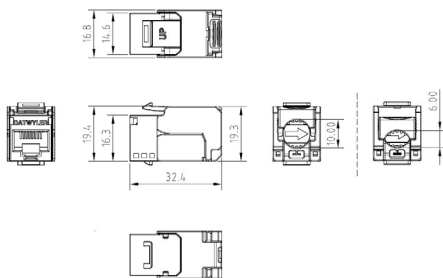
L'écran de métal de 360 ° garantit un environnement entièrement blindé durable.

Le module est réutilisable.

Possibilité d'équipotentialité directement sur le module en cas de besoin.

Avec amovible volet de protection anti-poussière noir.

Autres couleurs disponibles comme accessoires.



Propriétés générales

Youtube link	https://www.youtube.com/embed/e4AC7h4gKc8
Température d'installation	-10 °C - +60 °C
Température de stockage	-40 °C - +70 °C
Température de fonctionnement	-40 °C - +70 °C

Propriétés électriques

Blindage	blindé
Gbit/s	Jusqu'à 10 Gbit/s

Propriétés mécaniques

Type de connexion	Connecteurs à déplacement d'isolant IDC
Fil de cuivre solide	0.42 (AWG 26) - 0.65 (AWG 22)
Fil de cuivre toronné	AWG26/7 - AWG23/7
Diamètre sur isolation	0.70 mm - 1.40 mm
Re-connexion	pour AWG 22, AWG 23 and AWG 24 en utilisant le même diamètre de fil ou plus grand
Réutilisable	une fois

Normes

Cat./Class	Cat.6 _A / Class E _A
Fiche standard	IEC 60512-99-002, IEC 60603-7-51
Normes de câblage	EN 50173-1, ISO/IEC 11801, TIA/EIA 568-x

Versions

Numéro de matériau	Produit	Couleur	Poids [kg]	Unité d'emballage	GTIN / EAN
418069	Module RJ45 KS-TC Plus Cat.6 _A (IEC) toolless, blindé, avec volet de protection anti-poussière	argentés	0,03 kg	12 pcs.	40393910165005

Sous réserve de modifications techniques

A partir de 2022-10-06 06:35:42