

# Anschlussdosen IP67

für Aufputzmontage und Geräteeinbau

mit 1 RJ45-Modul MS-C6A 1/8



1



2



3

1 AP Anschlussdose IP67  
2 Kupplungssteckdose IP67

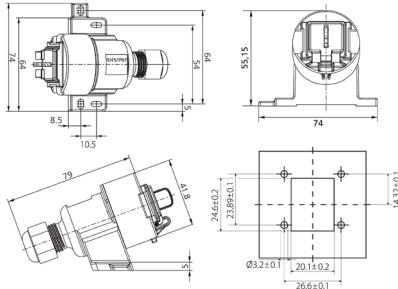
3 Einbaufansch IP67 für den Geräteeinbau

## Beschreibung

Anschlussdosen IP67 mit einem RJ45-Modul MS-C6A 1/8 Cat.6A (geschirmt) für die Übertragung von Ethernet Protokollen in verschmutzungsgefährdeten und rauen Industrieumgebungen:

1. Aufputz-Anschlussdose IP67 mit 1 RJ45-Modul MS-C6A 1/8 geschirmt
2. Kupplungssteckdose IP67 mit 1 RJ45-Modul MS-C6A 1/8 geschirmt
3. Einbaufansch IP67 zum Einbau in Geräten - mit 1 RJ45-Modul MS-C6A 1/8 geschirmt

Um eine sichere Datenübertragung zu gewährleisten, bieten die aufeinander abgestimmten Module eine großflächige 360°-Schirmkontaktierung, die hervorragende EMV-Eigenschaften zeigt. Der Deckel am Gehäuse der Anschlussdosen verhindert das Eindringen von Staub, Schmutz und Wasser in nicht genutzte RJ45-Buchsen. Einsatz in Verbindung mit IP67-geschützten oder Standard-RJ45-Patchkabeln in verschiedenen Längen.



## Anwendung

Strukturierte Verkabelungen im rauen Industriebereich mit der Schutzklasse IP67 nach EN 50173-2 (Entwurf) und mit den Umgebungsklassen M3, I3, C3 und E3. Wegen des Risikos der Kondenswasserbildung sind diese Artikel nicht für den Einsatz im Außenbereich geeignet.

## Versionen

Artikelnummer	Produkt	Farbe	Gewicht [kg]	Verpackungseinheit
309155	Anschlussdose IP67 mit 1x RJ45-Modul MS-C6 <sub>A</sub>	lichtgrau	0,07 kg	1 Stk.
309156	Kupplungssteckdose IP67 mit 1x RJ45-Modul MS-C6 <sub>A</sub>	lichtgrau	0,1 kg	1 Stk.
309157	Einbaufansch IP67 mit 1x RJ45-Modul MS-C6 <sub>A</sub>	lichtgrau	0,05 kg	1 Stk.