

Boîtiers de raccordement IP67

montage apparent & montage dans des appareils

avec 1 module MS-C6A



1



2



3

1 Boîtier de raccordement de données
2 Fiche de raccordement femelle IP67

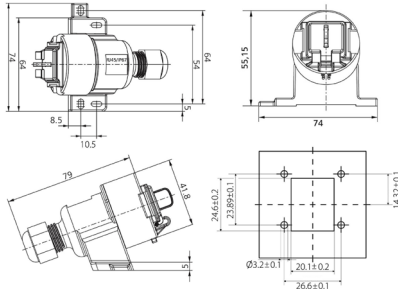
3 Bride de montage IP67

Description

Boîtiers de raccordement de données IP67 avec 1 module MS-C6A 1/8 Cat.6A (blindé) pour la transmission des protocoles Ethernet dans des environnements industriels difficiles dans lesquels peuvent se produire des contaminations:

1. Boîtiers de raccordement de données IP67 avec 1 module MS-C6A 1/8 blindé - montage apparent
2. Fiche de raccordement femelle IP67 avec 1 module MS-C6A 1/8 blindé
3. Bride de montage IP67 avec 1 module MS-C6A 1/8 blindé - pour montage dans des appareils

Afin d'assurer une transmission de données sûre, les composants compatibles offrent une large connexion en tresse à 360° qui se traduit par d'excellentes caractéristiques CEM. Les couvertures qui sont fixées en permanence aux boîtiers empêchent la pénétration de l'eau, de la poussière, de la saleté et d'autres contaminants quand le module RJ45 n'est pas raccordé. Utilisable avec des cordons de brassage RJ45 IP67 ou standard en différentes longueurs.



Application

Câblage structuré dans le secteur industriel - des composants avec indice de protection IP67 conformément à la norme EN 50173-2 et les classes d'environnement M3, I3, C3 et E3. Ces articles ne peuvent pas être utilisés dans un environnement extérieur en raison du risque de condensation.

Versions

Número de matériau	Produit	Couleur	Poids [kg]	Unité d'emballage
309155	Boîtier de raccordement de données IP67 avec 1x MS-C6 _A	gris clair	0,07 kg	1 pc.
309156	Fiche de raccordement femelle IP67 avec 1x module RJ45 MS-C6 _A	gris clair	0,1 kg	1 pc.
309157	Bride de montage IP67 avec 1x module RJ45 MS-C6 _A	gris clair	0,05 kg	1 pc.