

Salidas IP67

montaje en superficie e instalación en dispositivos

con 1 módulo RJ45 MS-C6A



1



2



3

1 Salida de datos IP67

2 Conector de acoplamiento IP67

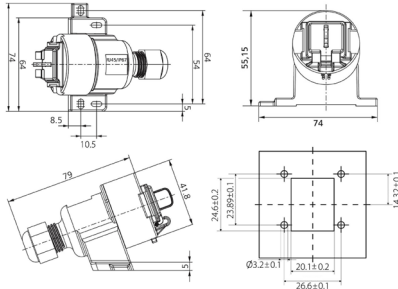
3 Placa de montaje IP67

Description

Salidas de datos IP67 con 1 módulo RJ45 MS-C6A 1/8 Cat.6A (apantallado) para la transmisión de protocolos Ethernet en entornos industriales severos en los que se producen contaminaciones:

1. Salida de datos de montaje en superficie IP67 con 1 módulo MS-C6A 1/8 blindado
2. Toma de acoplamiento IP67 con 1 módulo MS-C6A 1/8 blindado
3. Placa de montaje IP67 con 1 módulo MS-C6A 1/8 apantallado - para la instalación en los dispositivos

Para garantizar una transmisión de datos segura, los componentes compatibles ofrecen una gran conexión trenzada 360° que resulta en excelentes propiedades EMC. Las cubiertas que están permanentemente unidas a las carcasas evitan que el agua, el polvo, la suciedad y otros contaminantes entren en el conector RJ45 cuando no está acoplado. Se puede utilizar en conexión con cables de conexión IP67 o RJ45 estándar en diferentes longitudes.



Impresión de aplicaciones

Cableados de locales estructurados en el sector industrial - componentes con grado de protección IP67 según EN 50173-2 (proyecto) y clases de entorno M3, I3, C3 y E3. Estos artículos no deben utilizarse en el exterior debido al riesgo de condensación.

Versions

Número de material	Producto	Color	Peso [kg]	Unidad de embalaje
309155	Data outlet IP67 with 1x RJ45 module MS-C6 _A	gris claro	0,07 kg	1 pza.
309156	Coupling socket IP67 with 1x RJ45 module MS-C6 _A	gris claro	0,1 kg	1 pza.
309157	Mounting flange IP67 with 1x RJ45 module MS-C6 _A	gris claro	0,05 kg	1 pza.