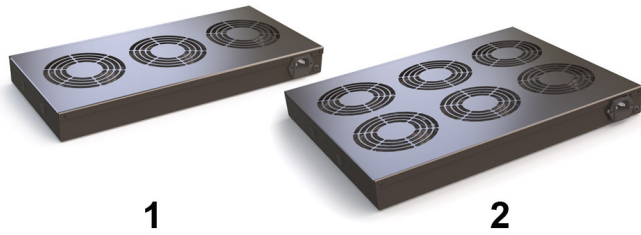


# Lüfter

lichtgrau & schwarz



1

2

1 Lüftungseinheit mit 2 Ventilatoren  
2 Lüftungseinheit mit 4 Ventilatoren

## Beschreibung

19"-Lüftungseinheiten mit 2 Ventilatoren, 224 m<sup>3</sup>/h, 38W / 0.18A, AC 230V/50Hz, inklusive Thermostat 0-60° C und 1,8 m Anschlusskabel Schuko auf C13. Rahmen für die Dach-/Bodenmontage von 19"-Lüftungseinheiten mit 2 Ventilatoren, ohne Filter.

19"-Lüftungseinheiten mit 4 Ventilatoren, 448 m<sup>3</sup>/h, 76W / 0.18A, AC 230V/50Hz, inklusive Thermostat 0-60° C und 1,8 m Anschlusskabel Schuko auf C13. Rahmen für die Dach-/Bodenmontage von 19"-Lüftungseinheiten mit 4 Ventilatoren, ohne Filter.

19"/1HE-PDU-Basis-Set, 9 Schuko-Ausgänge, mit 19"-Bügeln, ohne Schalter.

## Versionen

Artikelnummer	Produkt	Farbe	Gewicht [kg]	Verpackungseinheit
195069	19"-Lüftungseinheit, 2 Ventilatoren, inkl. Thermostat (ohne Montagerahmen)	schwarz	3,5 kg	1 Stk.
195070	Montagerahmen für Racktiefen 600 / 800 / 1200 mm (für Artikelnr. 195069)	schwarz	1,3 kg	1 Stk.
195071	Montagerahmen für Racktiefe 1000 mm (für Artikelnr. 195069)	schwarz	2,51 kg	1 Stk.
195072	19"-Lüftungseinheit, 4 Ventilatoren, inkl. Thermostat (ohne Montagerahmen)	schwarz	5,4 kg	1 Stk.
195074	Montagerahmen für Racktiefe 1000 mm (für Artikelnr. 195072)	schwarz	2 kg	1 Stk.
195073	Montagerahmen für Racktiefen 600 / 800 / 1200 mm (für Artikelnr. 195072)	schwarz	0,2 kg	1 Stk.
195075	19"-Lüftungseinheit, 2 Ventilatoren, inkl. Thermostat (ohne Montagerahmen)	lichtgrau	3,6 kg	1 Set
195076	Montagerahmen für Racktiefen 600 / 800 / 1200 mm (für Artikelnr. 195075)	lichtgrau	1,3 kg	1 Stk.
195077	Montagerahmen für Racktiefe 1000 mm (für Artikelnr. 195075)	lichtgrau	2,1 kg	1 Stk.
195078	19"-Lüftungseinheit, 4 Ventilatoren, inkl. Thermostat (ohne Montagerahmen)	lichtgrau	2,1 kg	1 Stk.
195079	Montagerahmen für Racktiefen 600 / 800 / 1200 mm (für Artikelnr. 195078)	lichtgrau	0,2 kg	1 Stk.
195080	Montagerahmen für Racktiefe 1000 mm (für Artikelnr. 195078)	lichtgrau	2 kg	1 Stk.