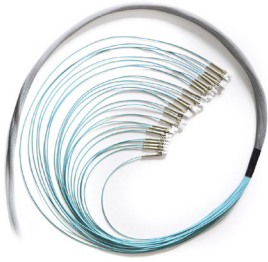


## FO-Flextrunks

### Konfektion



#### Beschreibung

Ein Glasfaser-Flextrunk besteht aus bis zu 24 Einzelfaserkabeln (à 2,0 mm), die in einem stabilen Gewebeschlauch aus HDPE gebündelt und beideseitig mit Steckern konfektioniert sind.

Die Gesamtlänge und die Abstufung der Einzelfaserkabel ist kundenspezifisch.

Diese Lösung bietet sich insbesondere für Verbindungen innerhalb von Rechenzentren, für Schrank-Schrank-Verbindungen und als gebündelte Patchleitung an.

Die Flextrunks werden wie alle Glasfaser-Vorkonfektionen von Dätwyler mit Messprotokoll geliefert.

#### Versionen

<STEPTABLE O="STEP\_PRODUCT\_100921" OT="Product" TT="267772" VC="CTX\_austria" VO="417312" W="Main" />