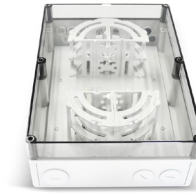


## FO-DCS Bündelader-Aufteilboxen für FO-DCS Spleißmoduleinschübe



FO-DCS Bündelader-Aufteilbox,  
Typ 1



FO-DCS Bündelader-Aufteilbox,  
Typ 2

### Beschreibung

Kunststoffbox, erhältlich in zwei Größen (Typ 1 und Typ 2).  
Die ankommenden Glasfaserkabel werden mit Kabelverschraubungen M20 / M25 eingeführt.  
Die abgehenden Bündeladern werden in M12-Kunststoff-Wellschläuchen zu den Panels mit den Spleiß-Moduleinschüben geführt.

### Anwendung

Die FO-DCS Bündelader-Aufteilboxen für FO-DCS Spleißmoduleinschübe 3HE/7TE dienen der Aufteilung hochfaseriger Bündeladernkabel oder auch der sauberen und sicheren Ablage der Bündeladernüberlängen (ca. 2.0 m), wenn vor Ort gespleißte Glasfaserkabel (Bündeladernkonstruktionen) genutzt werden.  
Sie ermöglichen bequeme, sichere Spleißarbeiten auf einem Arbeitstisch vor dem Rack.  
Die Boxen werden zumeist im rückwärtigen Bereich der jeweiligen Racks montiert.

### Lieferumfang

Kunststoffbox mit transparentem Deckel (IP54).  
Innen mit Montageplatte und zwei Radiusbegrenzelementen ( $r = 50 \text{ mm}$ ) ausgestattet.  
Bohrungen und Blindverschraubungen an den schmalen Seitenwänden. (type 1: 12x M12, 2x M20, 1x M25, type 2: 18x M16, 2x M25, 1x M32)

### Versionen

Artikelnummer	Produkt	Äußere Abmessungen	Farbe	Gewicht [kg]	Verpackungseinheit
470634	FO-DCS Bündelader-Aufteilbox Typ 1, 180 x 182 x 90 mm	62 mm x 65 mm x 130 mm	lichtgrau	0,32 kg	1 Stk.
470635	FO-DCS Bündelader-Aufteilbox Typ 2, 254 x 355 x 111 mm	111 mm x 254 mm x 355 mm	lichtgrau	2 kg	1 Stk.
470637	Kunststoff-Wellschlauch M12		grau		Meterware
309602	Kabelverschraubung M20 mit Gegenmutter		grau	0,05 kg	1 Stk.
309608	PMA-Adapter M12 mit Gewinde für Kunststoff-Wellschlauch M12		schwarz	0,05 kg	1 Stk.
309495	Kabelverschraubung M25 x 1.5 mit Gegenmutter		grau	0,05 kg	1 Stk.
309609	PMA-Adapter M16 mit Gewinde für Kunststoff-Wellschlauch M12		schwarz	0,05 kg	1 Stk.