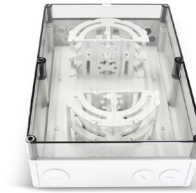


FO-DCS loose tube distribution boxes

para los módulos splice plug-in FO-DCS



Caja de distribución de tubos sueltos FO-DCS, tipo 1



Caja de distribución de tubos sueltos FO-DCS, tipo 2

Description

Cajas de plástico disponibles en dos tamaños (tipo 1 y tipo 2).

Los cables de fibra óptica de tubo suelto entran a través de prensaestopas atornillados (M20 / M25).

Los tubos sueltos individuales se dirigen a los módulos de empalme plug-in en tubos de plástico corrugado (M12).

Impresión de aplicaciones

Las cajas de distribución de tubos sueltos FO-DCS para módulos splice plug-in FO-DCS (3U/7HP) son adecuadas para la división de cables de tubos sueltos multifibra o para el almacenamiento ordenado y seguro de las longitudes de tubo sobrantes (aprox. 2,0 m) cuando se utilizan cables de fibra óptica con diseños de tubos sueltos que deben empalmarse in situ.

Estas cajas permiten un fácil y seguro trabajos en una mesa frente al rack.

En la mayoría de los casos se montan en la zona trasera de las estanterías.

Forma de suministro

Caja de plástico con tapa transparente (IP54).

Equipado con una placa de montaje interna y dos elementos de limitación de la curvatura ($r = 50$ mm).

A través de los agujeros y los tornillos de cierre falsos en los paneles laterales. (tipo 1: 12x M12, 2x M20, 1x M25, tipo 2: 18x M16, 2x M25, 1x M32)

Versions

Número de material	Producto	Dimensiones exteriores	Color	Peso [kg]	Unidad de embalaje
470634	FO-DCS Loose tube distribution box type 1, 180 x 182 x 90 mm	62 mm x 65 mm x 130 mm	gris claro	0,32 kg	1 pza.
470635	FO-DCS Loose tube distribution box type 2, 254 x 355 x 111 mm	111 mm x 254 mm x 355 mm	gris claro	2 kg	1 pza.
470637	Corrugated plastic tube M12		gris		por metro
309602	Screwed cable gland M20 with locknut		gris	0,05 kg	1 pza.
309608	PMA adapter M12 with thread for corrugated plastic tube M12		negro	0,05 kg	1 pza.
309495	Screwed cable gland M25 x 1.5 with locknut		gris	0,05 kg	1 pza.
309609	PMA adapter M16 with thread for corrugated plastic tube M12		negro	0,05 kg	1 pza.