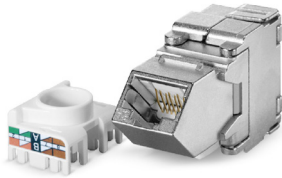


## KS-TA 1/8 Cat.6/E<sub>A</sub>, 45 graden schuin

RJ45 module, afgeschermd, Categorie 6/E<sub>A</sub>

voor Patchpaneel KS 24x-s



RJ45 module KS-TA 1/8 Cat.6/EA  
afgeschermd, 45 graden schuin

Patchpaneel KS 24x-s, 19"/1U, afgeschermd



### Beschrijving

Voor transmissie van digitale en analoge spraak-, video- en datasignalen.

De module KS-TA overtreft de eisen van de standaard IEC 60603-7-5 voor de hardware van aansluitingen in Cat.6 tot 250 MHz.

De module voldoet ook aan alle vereisten van een Klasse EA Permanente Verbinding (Permanent Link) tot 500 MHz wanneer gebruikt in combinatie met Categorie 7 en 7A datakabels. Daarom is de module ook toepasbaar voor 10 Gigabit Ethernet transmissies overeenkomstig IEEE 802.3.

Bruikbaar voor Power over Ethernet Plus (PoE+) volgens IEEE 802.3at.

De module KS-TA is enkel geschikt voor het patchpaneel KS24x-s (Artikel nr. 418023).

De 45° gebogen voorkant van de module laat patchsnoeruitgangen toe naar links of naar rechts. Solide behuizing in onder druk gegoten zink met bevestigingsclip voor installatie in Keystone panelen KS 24x-s.

Veercontact met fosforbronzen legering, bedekt met goud.

Voor het aansluiten van de draden wordt een kabeladeropdelder gebruikt in combinatie met twee geïntegreerde beweegbare vleugelbehuizingen voor gereedschapsloze IDC aansluitingen.

Alleen voor het snijden van de draden is een zijsnijtang nodig.

Trekontlasting via de kabelbinder.

De module is herbruikbaar.

### Algemene eigenschappen

|                        |                 |
|------------------------|-----------------|
| Bedrijfstemperatuur    | -20 °C - +60 °C |
| Installatietemperatuur | -10 °C - +60 °C |
| Opslagtemperatuur      | -40 °C - +70 °C |

### Elektrische eigenschappen

|     |           |
|-----|-----------|
| EMC | geschermt |
|-----|-----------|

### Mechanische eigenschappen

|                        |  |
|------------------------|--|
| Connectie type         | IDC isolatieverplaatsingsklemmen   |
| Massief koperdraad     | 0.50 (AWG 24) - 0.65 (AWG 22)  |
| Gestrande koperdraad   | AWG26/7 - AWG26/8  |
| Diameter over isolatie | 0.70 mm - 1.40 mm  |
| Herinschakelen         | for AWG 22, AWG 23 and AWG 24 bij gebruik van dezelfde of een grotere draaddiamete |
| Herbruikbare           | eenmalig   |

## Normen / Standards

|                      |   |
|----------------------|---|
| Cat./Class           | Cat.6 / Class E <sub>A</sub> (Channel) when used together with Cat.7 / 7 <sub>A</sub> data cables |
| Connectorstandaard   | IEC 60603-7-5   |
| Bekabeling standaard | EN 50173-1, ISO/IEC 11801, TIA/EIA 568-x  |

## Versions

| Materiaal nummer | Artikel  | Kleur  | Gewicht [kg] | Verpakkingseenheid |
|------------------|--|--------|--------------|--------------------|
| 418068           | RJ45 module KS-TA 1/8 Cat.6/E <sub>A</sub> afgeschermd, 45 graden schuin | zilver | 0,04 kg      | 10 stk.            |

Onder voorbehoud van technische wijziging

Vanaf 2021-01-22 11:00:37