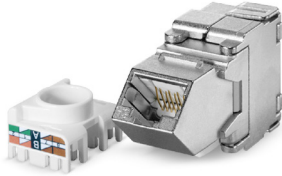


KS-TA 1/8, 45 Grad gewinkelt

RJ45-Modul, geschirmt, Kategorie 6/E_A

für Patchpanel KS 24x-s



RJ45-Modul KS-TA 1/8 Cat.6/EA
geschirmt, 45° gewinkelt

Patchpanel KS 24x-s, 19"/1HE, geschirmt



Beschreibung

Für die Übertragung von digitalen und analogen Sprach-, Bild- und Datensignalen.
 Das Modul KS-TA übertrifft die Produkthanforderungen der IEC 60603-7-5 für die Kategorie 6 bis 250 MHz.
 In Verbindung mit Datenkabeln der Kategorien 7 und 7A erfüllt es auch die Anforderungen an Permanent-Links (PL) der Klasse EA bis 500 MHz. Dadurch ist es für die Übertragung von 10-Gigabit Ethernet gemäß IEEE 802.3an geeignet.
 Die Anforderungen für Power over Ethernet Plus (PoE+) gemäß IEEE 802.3at werden voll erfüllt.
 Das Modul KS-TA ist ausschließlich mit dem Patchpanel KS24x-s (Art.-Nr. 418023) verwendbar.
 Die 45° gewinkelte Modulfront ermöglicht Patchkabelabgänge wahlweise nach links oder rechts. Stabiles Zink-Druckgussgehäuse mit Clip-Befestigung für das Keystone-Panel KS 24x-s.
 Kontaktfedern aus Phosphor-Bronze-Legierung mit Goldauflage.
 Kabelanschluss mittels eines Kabeladernaufteilers und IDC-Kontakten.
 Werkzeuglose Adernkontaktierung durch zwei integrierte bewegliche Gehäuseflügel.
 Nur zum Ablängen der Adern ist ein flacher Seitenschneider erforderlich.
 Zugentlastung mittels Kabelbinder. Das Modul ist wiederbeschaltbar.

Allgemeine Eigenschaften

Betriebstemperatur	-20 °C - +60 °C
Installationstemperatur	-10 °C - +60 °C
Lagertemperatur	-40 °C - +70 °C

Elektrische Eigenschaften

EMC	geschirmt
-----	-----------

Mechanische Eigenschaften

Verbindungs Typ	IDC-Schneidklemmen
Cu-Leiter Draht	0.50 (AWG 24) - 0.65 (AWG 22)
Cu-Leiter Litze	AWG26/7 - AWG26/8
Durchmesser über isolation	0.70 mm - 1.40 mm
Wiederbeschaltbar	for AWG 22, AWG 23 and AWG 24 mit einem gleichen oder größeren Drahtquerschnitt
Wiederbeschaltbar	einmalig

Normen

Cat./Class	Cat.6 / Klasse E _A (Channel) in Verbindung mit Cat.7 / 7 _A Datenkabeln
Steckerstandard	IEC 60603-7-5
Verkabelungsnormen	TIA/EIA 568-x, EN 50173-1, ISO/IEC 11801

Versionen

Artikelnummer	Produkt	Farbe	Gewicht [kg]	Verpackungseinheit
418068	RJ45-Modul KS-TA 1/8 Cat.6/E _A geschirmt, 45 Grad gewinkelt	silber	0,04 kg	10 Stk.