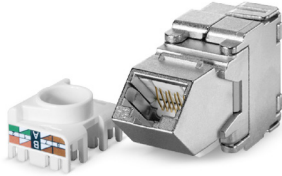


## KS-TA 1/8 Cat.6/E<sub>A</sub>, 45 degree angled

Módulo RJ45, blindado, Categoría 6/E<sub>A</sub>

para Patch panel KS 24x-s



módulo KS-TA 1/8 Cat.6/EA RJ45,  
blindado, con un ángulo de 45 grados

Patch panel KS 24x-s, 19"/1U, blindado



### Description

Para la transmisión de señales digitales y analógicas de voz, vídeo y datos.

El módulo KS-TA RJ45 supera los requisitos de la norma IEC 60603-7-5 para Cat. 6 que conecta el hardware hasta 250 MHz.

También cumple todos los requisitos de la Clase EA de enlace permanente (PL) hasta 500 MHz cuando se combina con cables de datos de Categoría 7 o 7A. Por lo tanto, es aplicable a las transmisiones de 10 Gigabit Ethernet de acuerdo con la norma IEEE 802.3.

Utilizable para Power over Ethernet Plus (PoE+) correspondiente a IEEE 802.3at.

El módulo KS-TA sólo es apto para el panel de conexiones KS24x-s (Artículo No. 418023).

Gracias a la inclinación de 45 grados del módulo, las conexiones de parcheo frontal pueden hacerse en diagonal de izquierda a derecha.

Sólida carcasa de fundición a presión de zinc con clip de montaje para la instalación en el panel Keystone KS 24x-s.

Muelle de contacto con aleación de bronce fosforoso, chapado en oro.

Para la conexión de los cables se utiliza un gestor de cables en combinación con dos alas de carcasa móvil integradas para conexiones IDC sin herramientas.

Sólo para cortar los cables se necesita un cortador de cables plano.

Descarga de tensión a través de la atadura del cable.

El módulo es reutilizable.

### Propiedades generales

Temperatura de almacenamiento	-40 °C - +70 °C
Temperatura de funcionamiento	-20 °C - +60 °C
Temperatura de instalación	-10 °C - +60 °C

### Propiedades eléctricas

EMC	blindado
-----	----------

## Propiedades mecánicas

Tipo de conexión	Conectores de desplazamiento de aislamiento IDC
Alambre de cobre sólido	0.50 (AWG 24) - 0.65 (AWG 22)
Alambre de cobre trenzado	AWG26/7 - AWG26/8
Diámetro sobre aislamiento	0.70 mm - 1.40 mm
Reconexión	para AWG 22, AWG 23 y AWG 24 cuando se utiliza el mismo o mayor diámetro de cable
Reutilizable	una vez

## Estándares

Cat./Class	Cat.6 / Class E <sub>A</sub> (Channel) when used together with Cat.7 / 7 <sub>A</sub> data cables
Connector standards	IEC 60603-7-5
Estándares de cableado	TIA/EIA 568-x, EN 50173-1, ISO/IEC 11801

## Versións

Número de material	Producto	Color	Peso [kg]	Unidad de embalaje
418068	RJ45 module KS-TA 1/8 Cat.6/E <sub>A</sub> shielded, 45 degree angled	plateado	0,04 kg	10 pza.