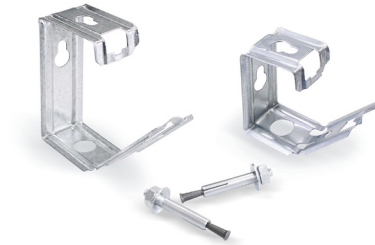


## E0-Sammelhalter

### Sammelhalter

für Wand- und Deckenbefestigung  
nach MLAR 11/2005 3.5.3



### Beschreibung

Für die brandschutzsichere Befestigung mehrerer Kabel oder Leitung an Decken oder Wänden oberhalb von Brandschutzdecken nach MLAR 11/2005.

Belastbarkeit: 1,8 kg/Schelle bzw. 6 kg/m bei Schellenabstand 30 cm.

MLAR 11/2005 3.5.3:

Die besonderen Anforderungen hinsichtlich der brandsicheren Befestigung der im Bereich zwischen den Geschossdecken und Unterdecken verlegten Leitungen sind zu beachten.

### Lieferumfang

Set bestehend aus E0-Sammelhalter inklusive Brandschutzdübel KDM 30 mm.

Bohrer und Setzwerkzeug sind nicht im Lieferumfang enthalten.

Empfohlener Bohrer: SDS1.

Empfohlenes Setzwerkzeug: SWM-SM 50.

SM 50.

### Anmerkung

Sammelhalter E0 und E0 S

### Versionen

Artikelnummer	Produkt	Äußere Abmessungen	Material	Innere Größe	Kabelgewicht bei 30cm	Kabelgewicht bei 40cm	Kabelgewicht bei 50cm	Kabelgewicht bei 60cm	Kabelgewicht bei 70cm	Kabelgewicht bei 80cm	Gewicht [kg]	Verpackungseinheit
3800086	E0-Sammelhalter	ca. 55 x 35 x 33 mm	sendzimirverzinkt Stahlblech	ca. 80 x 45 x 33 mm	6,0	4,5	3,6	3,0	2,6	2,3	1,81 kg	25 Stk.
3800087	E0 S-Sammelhalter	ca. 63 x 45 x 33 mm		ca. 87 x 60 x 33 mm	6,0	4,5	3,6	3,0	2,6	2,3	2,82 kg	50 Stk.