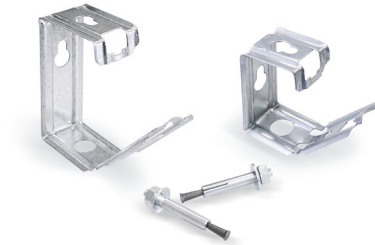


E0 Multi-cable support

Soporte multicable

para instalaciones en paredes y techos
de conformidad con el artículo MLAR 11/2005 3.5.3



Description

Para la instalación a prueba de fuego de múltiples cables o líneas a lo largo de techos o paredes sobre techos a prueba de fuego de acuerdo con MLAR 11/2005 (¡No para la integridad del circuito del sistema!). Capacidad de carga de 1,8 kg/soporte o 6 kg/m (distancia de montaje de 30 cm).

Extracto de MLAR 11/2005 3.5.3.:

Los requisitos especiales relativos a los sujetadores ignífugos para las líneas instaladas en la zona entre las losas del suelo y los techos suspendidos debe ser observado.

Forma de suministro

El juego consiste en soportes multicables E0 y tapones de protección contra el fuego KDM 30 mm.

La broca y el juego de herramientas se suministran por separado.

Broca recomendada: SDS1.

Juego de herramientas recomendado: SWM-SM 50.

SM 50.

Nota

Soporte multicable E0 y E0 S

Versions

Número de material	Producto	Dimensiones exteriores	Material	Inner dimensions	Cable weight at 30 cm	Cable weight at 40 cm	Cable weight at 50 cm	Cable weight at 60 cm	Cable weight at 70 cm	Cable weight at 80 cm	Peso [kg]	Unidad de embalaje
3800086	E0 multi-cable support	approx. 55 x 35 x 33 mm	Sendzimir galvanised sheet steel	approx. 80 x 45 x 33 mm	6,0	4,5	3,6	3,0	2,6	2,3	1,81 kg	25 pza.
3800087	E0 S multi-cable support	approx. 63 x 45 x 33 mm		approx. 87 x 60 x 33 mm	6,0	4,5	3,6	3,0	2,6	2,3	2,82 kg	50 pza.