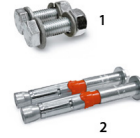


## Ophanginrichting LZ 4001 voor FH kabels

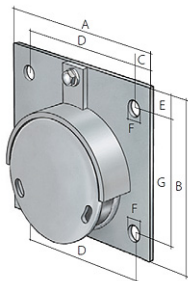


Ophanginrichting LZ 4001

figuur 1: Schroeven set M12x40 voor liftkooi/tegengewicht figuur 2: Hilti HSL-3 M8/20 voor een wand van de liftschacht

### Beschrijving

Ophanginrichting in staal voor maximaal 2 Datwyler FH hangkabels voor liften.



#### LZ 4001

A = 220 mm  
 B = 170 mm  
 C = 30 mm  
 D = 160 mm  
 E = 25 mm  
 F = Ø13 mm  
 G = 120 mm  
 thickness of ground plate = 5 mm

### Versions

Materiaal nummer	Artikel	Gewicht [kg]	Verpakkingseenheid
184606	LZ 4001	2,5 kg	1 stk.
185214	Schroevenset M12x40 voor het vastmaken van liftkooi of tegengewicht	0,14 kg	2 stk.
185215	Hilti HSL-3 M8/20 voor het vastmaken aan een wand van de liftschacht	0,15 kg	2 stk.