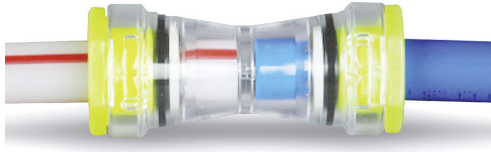


## Connecteur-réducteur



Connecteur-réducteur

### Description

Connecteur droit approprié pour joindre des micro- tubes de différentes tailles.  
Des attaches de verrouillage pour éviter que les micro- tubes se séparent, doivent être commandées séparément.

### Versions

| Numéro de matériau | Produit                                    | Poids [kg] | Unité d'emballage |
|--------------------|--|------------|-------------------|
| 344506             | Connecteur-réducteur, droit, de 8 à 5 mm   | 0 kg       | 10 pcs.           |
| 344507             | Connecteur-réducteur, droit, de 10 à 8 mm  | 0 kg       | 10 pcs.           |
| 344508             | Connecteur-réducteur, droit, de 12 à 8 mm  | 0 kg       | 10 pcs.           |
| 344509             | Connecteur-réducteur, droit, de 12 à 10 mm | 0 kg       | 10 pcs.           |

Sous réserve de modifications techniques

A partir de 2021-01-22 11:00:37