

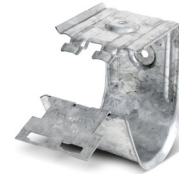
# Sammelhalterung E30-E90

## Hermannschelle

Typ Hermannschelle

für Wand- und Deckenbefestigung

Befestigungsabstände  $\leq 800$  mm /  $\leq 600$  mm



Sammelhalterung E30-E90  
Typ Hermannschelle

Sammelhalterung E30-E90  
Typ Hermannschelle S

### Beschreibung

Zur Verlegung mehrerer Kabel an Decke oder Wand. Der Funktionserhalt wird erreicht für die Dätwyler Keram-Kabeltypen (N)HXH / (N)HXH CL / (N)HXCH FE180/E30-E60, (N)HXH / (N)HXCH FE180/E90, JE-H(St)H FE180/E30-E90 und JE-H(St)HRH FE180/E30-E90.

### Lieferumfang

Set bestehend aus Sammelhalterungen SHUD Hermannschelle inklusive Brandschutzdübel KDM 30 mm.

Bohrer und Setzwerkzeug sind nicht im Lieferumfang enthalten.

Empfohlener Bohrer: SDS1, empfohlenes Setzwerkzeug: SWM-SM 50.

Hermannschelle V2A (1.4301):

Brandschutzdübel aus Edelstahl auf Anfrage

Für kurze Montagezeiten der SHUD Hermannschelle empfehlen wir das Dätwyler Setzwerkzeug SWM-SM 50.

### Anmerkung

Bitte beachten Sie auch unsere optionalen Verlegungsmöglichkeiten: Bündelverlegung unter einer Schelle, Verlegung in Staparohr, etc.

### Versionen

Artikelnummer	Produkt	Äußere Abmessungen	Max. Belastbarkeit	Material	Innere Größe	Gewicht [kg]	Verpackungseinheit	Max. Befestigungsabstand	Min. Befestigungsabstand
38002060ZU	Hermannschelle	ca. 125 x 95 x 80 mm	6 kg/m or 3 kg/m	sendzimirverzinkt Stahlblech	ca. 110 x 75 x 80 mm	0,35 kg	10 Stk.	800	600
38002060ZW	Hermannschelle	ca. 125 x 95 x 80 mm	6 kg/m or 3 kg/m	sendzimirverzinkt Stahlblech	ca. 110 x 75 x 80 mm	0,38 kg	50 Stk.	800	600
38002060ZX	Hermannschelle	ca. 125 x 95 x 80 mm	6 kg/m or 3 kg/m	sendzimirverzinkt Stahlblech	ca. 110 x 75 x 80 mm	0,33 kg	100 Stk.	800	600
38002060ZZ	Hermannschelle ohne Dübel	ca. 125 x 95 x 80 mm	6 kg/m or 3 kg/m	sendzimirverzinkt Stahlblech	ca. 110 x 75 x 80 mm	0,4 kg	750 Stk.	800	600
38002000ZU	Hermannschelle S	ca. 84 x 73 x 56 mm	3 kg/m	sendzimirverzinkt Stahlblech	ca. 70 x 52 x 56 mm	0,35 kg	10 Stk.	800	600
38002000ZW	Hermannschelle S	ca. 84 x 73 x 56 mm	3 kg/m	sendzimirverzinkt Stahlblech	ca. 70 x 52 x 56 mm	0,15 kg	50 Stk.	800	600
38002000ZX	Hermannschelle S	ca. 84 x 73 x 56 mm	3 kg/m	sendzimirverzinkt Stahlblech	ca. 70 x 52 x 56 mm	0,15 kg	100 Stk.	800	600
38002000ZZ	Hermannschelle S ohne Dübel	ca. 84 x 73 x 56 mm	3 kg/m	sendzimirverzinkt Stahlblech	ca. 70 x 52 x 56 mm	0,19 kg	1750 Stk.	800	600
38001560ZU	Hermannschelle V4A (1.4571)	ca. 84 x 73 x 56 mm	3 kg/m	sendzimirverzinkt Stahlblech	ca. 70 x 52 x 56 mm	0,32 kg	10 Stk.	800	600

Artikelnummer	Produkt	Äußere Abmessungen	Max. Belastbarkeit	Material	Innere Größe	Gewicht [kg]	Verpackungseinheit	Max. Befestigungsabstand	Min. Befestigungsabstand
38001570ZU	Hermannschelle S V4A (1.4571)	ca. 84 x 73 x 56 mm	3 kg/m	sendzimirverzinkt Stahlblech	ca. 70 x 52 x 56 mm	0,14 kg	10 Stk.	800	600
13012400ZU	Hermannschelle V2A (1.4571)	ca. 84 x 73 x 56 mm	3 kg/m	sendzimirverzinkt Stahlblech	ca. 70 x 52 x 56 mm	0,32 kg	10 Stk.	800	600

Technische Änderungen vorbehalten

Stand 2021-01-22 11:00:41