

## Multi cable support E30-E90

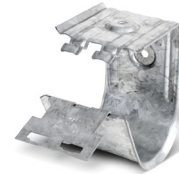
### Abrazadera Hermann

Abrazadera Hermann para pared  
e instalación en el techo

distancias de fijación  $\leq 800$  mm /  $\leq 600$  mm



Soporte de cables múltiples E30-E90  
Abrazadera tipo Hermann



Soporte de cables múltiples E30-E90  
Abrazadera tipo Hermann S

## Description

Para colocar múltiples cables en techos o paredes.

La integridad del circuito del sistema se consigue para los tipos de cable Datwyler Keram (N)HXH / (N)HXH CL / (N)HXCH FE180/E30-E60, (N)HXH / (N)HXCH FE180/E90, JE-H(St)H FE180/E30-E90, JE-H(St)HRH FE180/E30-E90.

## Forma de suministro

Juego que consiste en soportes de cables múltiples SHUD (abrazaderas Hermann), con tapones de protección contra el fuego KDM 30 mm.

La broca y el juego de herramientas se suministran por separado.

Broca recomendada: SDS1; juego de herramientas recomendado: SWM-SM 50.

Abrazadera Hermann V2A (1.4301):

Tapones de acero inoxidable - disponibles a petición.

Para un rápido montaje de la abrazadera SHUD Hermann, Datwyler recomienda el juego de herramientas SWM-SM 50.

## Nota

Por favor, vea también nuestros métodos de instalación opcionales: instalación de haces de cables en abrazaderas, instalación en conductos blindados de acero, etc.

## Versions

Número de material	Producto	Dimensiones exteriores	Maximum load	Material	Inner dimensions	Peso [kg]	Unidad de embalaje	Maximum fixing distance $\leq$ [mm]	Minimum fixing distance $\leq$ [mm]
38002060ZU	Hermann clamp	approx. 125 x 95 x 80 mm	6 kg/m or 3 kg/m	Sendzimir galvanized sheet steel	approx. 110 x 75 x 80 mm	0,35 kg	10 pza.	800	600
38002060ZW	Hermann clamp	approx. 125 x 95 x 80 mm	6 kg/m or 3 kg/m	Sendzimir galvanized sheet steel	approx. 110 x 75 x 80 mm	0,38 kg	50 pza.	800	600
38002060ZX	Hermann clamp	approx. 125 x 95 x 80 mm	6 kg/m or 3 kg/m	Sendzimir galvanized sheet steel	approx. 110 x 75 x 80 mm	0,33 kg	100 pza.	800	600
38002060ZZ	Hermann clamp without plugs	approx. 125 x 95 x 80 mm	6 kg/m or 3 kg/m	Sendzimir galvanized sheet steel	approx. 110 x 75 x 80 mm	0,4 kg	750 pza.	800	600
38002000ZU	Hermann clamp S	approx. 84 x 73 x 56 mm	3 kg/m	Sendzimir galvanized sheet steel	approx. 70 x 52 x 56 mm	0,35 kg	10 pza.	800	600
38002000ZW	Hermann clamp S	approx. 84 x 73 x 56 mm	3 kg/m	Sendzimir galvanized sheet steel	approx. 70 x 52 x 56 mm	0,15 kg	50 pza.	800	600
38002000ZX	Hermann clamp S	approx. 84 x 73 x 56 mm	3 kg/m	Sendzimir galvanized sheet steel	approx. 70 x 52 x 56 mm	0,15 kg	100 pza.	800	600
38002000ZZ	Hermann clamp S without plugs	approx. 84 x 73 x 56 mm	3 kg/m	Sendzimir galvanized sheet steel	approx. 70 x 52 x 56 mm	0,19 kg	1750 pza.	800	600
38001560ZU	Hermann clamp V4A (1.4571)	approx. 84 x 73 x 56 mm	3 kg/m	Sendzimir galvanized sheet steel	approx. 70 x 52 x 56 mm	0,32 kg	10 pza.	800	600

Número de material	Producto	Dimensiones exteriores	Maximum load	Material	Inner dimensions	Peso [kg]	Unidad de embalaje	Maximum fixing distance ≤ [mm]	Minimum fixing distance ≤ [mm]
38001570ZU	Hermann clamp S V4A (1.4571)	approx. 84 x 73 x 56 mm	3 kg/m	Sendzimir galvanised sheet steel	approx. 70 x 52 x 56 mm	0,14 kg	10 pza.	800	600
13012400ZU	Hermann clamp V2A (1.4571)	approx. 84 x 73 x 56 mm	3 kg/m	Sendzimir galvanised sheet steel	approx. 70 x 52 x 56 mm	0,32 kg	10 pza.	800	600

Sujeto a modificaciones técnicas

A partir de 2021-01-22 11:00:41