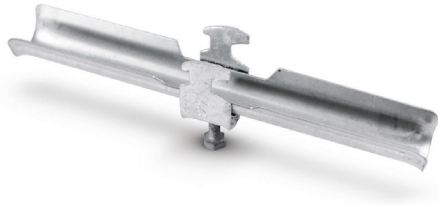


## Contre-plaque pour bride de fixation du type B

distance entre points de fixation ≤ 1200 / 800 / 600 mm



Bride de fixation du type B, avec contre-plaque

### Description

Pour l'installation en parallèle de câbles individuels ou multiples aux plafonds ou aux murs.

Le maintien de fonction est obtenu pour les câbles du type Datwyler Keram (N)HXH / (N)HXH CL / (N)HXCH FE180/E30-E60, (N)HXH / (N)HXCH FE180/E90, JE-H(St)H FE180/E30-E90, JE-H(St)HRH FE180/E30-E90 (jusqu'à 800 mm).

### Remarque

Les rails profilés en C du type 2970/2 SLD sont requis pour fixer les brides de fixation.

### Versions

Numéro de matériau	Produit	Poids [kg]	Unité d'emballage
1300065	LW 16 D	0,07 kg	100 pcs.
1300066	LW 22 D	0,09 kg	100 pcs.
1300067	LW 26 D	0,1 kg	100 pcs.
1300068	LW 34 D	0,13 kg	100 pcs.
1300069	LW 38 D	0,14 kg	100 pcs.
1300070	LW 42 D	0,15 kg	100 pcs.
1300071	LW 46 D	0,17 kg	100 pcs.
1300072	LW 50 D	0,17 kg	50 pcs.
1300073	LW 54 D	0,19 kg	50 pcs.

Sous réserve de modifications techniques

A partir de 2021-01-22 11:00:41