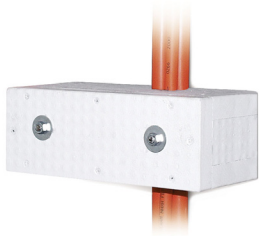


WUM effectieve ondersteuning

WUM

voor verticale kabelinstallatie



Beschrijving

Effectieve ondersteuning voor verticale kabelinstallatie van Datwyler veiligheidskabels met functiebehoud, gebruik makend van C-profielrails 2970 SLD. Een meandervormige kabelverlegging is niet noodzakelijk bij het gebruik van de WUM (afstand: tot 3,5 m).

Toepassing

De WUM wordt geplaatst, met intervallen tot 3,5 m, over de beugelklem welke de kabel vastmaakt aan de C-profielrail. De montage wordt gedaan door middel van glijmoeren en schroefstangen aan de C-profielrail. De holte wordt gevuld met minerale wol. De kabelinvoer en de achterkant van de WUM worden met brandwerende vulstof afgedicht.

De WUM E30 en WUM E90 kunnen worden gebruikt met alle Datwyler Keram kabels van de types (N)HXH / (N)HXH CL / (N)HXCH FE180/E30-E60, (N)HXH / (N)HXCH FE180/E90, JE-H(St)H FE180/E30-E90 en JE-H(St)HRH FE180/E30-E90.

(N)HXH / (N)HXH CL / (N)HXCH FE180/E30-E60, (N)HXH / (N)HXCH FE180/E90, JE-H(St)H FE180/E30-E90 and JE-H(St)HRH FE180/E30-E90.

Leveringsomvang

Behuizing met bescherming tegen brand

Bevestigingsset

Patroon met vulstof voor bescherming tegen brand

Minerale wol

Versions

Materiaal nummer	Artikel	Buitenste afmetingen	Gewicht [kg]	Verpakkingseenheid
1301276	WUM 300 E30		1,5 kg	1 stk.
1301278	WUM 400 E30		2 kg	1 stk.
1301277	WUM 500 E30	100 mm x 570 mm x 135 mm	2,5 kg	1 stk.
1301275	WUM 300 E90		6,18 kg	1 stk.
1301274	WUM 400 E90	200 mm x 570 mm x 185 mm	9,98 kg	1 stk.
1301273	WUM 500 E90		6 kg	1 stk.