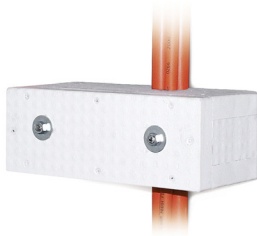


WUM Wirksame Unterstützungs-Maßnahme

WUM

für vertikale Verlegungen von Kabeln



Beschreibung

Wirksame Unterstützungs-Maßnahme nach DIN 4102-12 bei vertikaler Verlegung von Dätwyler Sicherheitskabeln mit integriertem Funktionserhalt auf Profilschienen 2970 SLD. Eine mäanderförmige Kabelverlegung entfällt bei Einsatz der WUM (Abstand: bis zu 3,5 m).

Anwendung

Die WUM wird im Abstand von bis zu 3,5 m über die Kabelverlegung mit Bügelschelle an C-Profilschiene übergestülpt. Die Befestigung erfolgt mittels Gleitmuttern und Gewindestäben an der C-Profilschiene. Die Hohlräume werden mit Mineralwolle ausgefüllt. Die Kabeleinführung und die Rückseite der WUM werden mit Brandschutzspachtel abgedichtet.

Die WUM E30 und WUM E90 ist verwendbar für alle Dätwyler Keramik-Kabeltypen

(N)HXH / (N)HXH CL / (N)HXCH FE 180/E30-E60, (N)HXH / (N)HXCH FE 180/E90, JE-H(St)H FE 180/E30-E90 und JE-H(St)HRH FE 180/E30-E90.

Lieferumfang

Brandschutzgehäuse
Befestigungsset
Brandschutzspachtel - Kartusche
Mineralwolle

Versionen

Artikelnummer	Produkt	Äußere Abmessungen	Gewicht [kg]	Verpackungseinheit
1301276	WUM 300 E30		1,5 kg	1 Stk.
1301278	WUM 400 E30		2 kg	1 Stk.
1301277	WUM 500 E30	100 mm x 570 mm x 135 mm	2,5 kg	1 Stk.
1301275	WUM 300 E90		6,18 kg	1 Stk.
1301274	WUM 400 E90	200 mm x 570 mm x 185 mm	9,98 kg	1 Stk.
1301273	WUM 500 E90		6 kg	1 Stk.