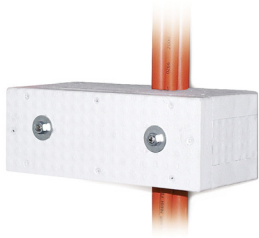


WUM support measure

WUM

para la instalación de cable vertical



Description

Medida de apoyo eficaz para la instalación vertical de cables de seguridad Datwyler con resistencia intrínseca al fuego utilizando el riel en forma de C 2970 SLD. El tendido de cables no es necesario si se utiliza el WUM (intervalos: hasta 3,5 m).

Impresión de aplicaciones

El sistema WUM se desliza sobre la abrazadera de la correa que sujeta el cable al riel en forma de C a intervalos de hasta 3,5 m. Se sujeta al riel en forma de C mediante tuercas deslizantes y varillas roscadas. Los espacios huecos se llenan con lana mineral. La entrada del cable y la parte posterior del WUM están selladas con relleno de protección contra el fuego.

El WUM E30 y el WUM E90 se pueden utilizar con todos los tipos de cable Datwyler Keram

(N)HXH / (N)HXH CL / (N)HXCH FE180/E30-E60, (N)HXH / (N)HXCH FE180/E90, JE-H(St)H FE180/E30-E90 y JE-H(St)HRH FE180/E30-E90.

Forma de suministro

Cubierta de protección contra el fuego

Set de fijación

Cartucho de protección contra el fuego

Fibra mineral (Mineral wool)

Versions

Número de material	Producto	Dimensiones exteriores	Peso [kg]	Unidad de embalaje
1301276	WUM 300 E30		1,5 kg	1 pza.
1301278	WUM 400 E30		2 kg	1 pza.
1301277	WUM 500 E30	100 mm x 570 mm x 135 mm	2,5 kg	1 pza.
1301275	WUM 300 E90		6,18 kg	1 pza.
1301274	WUM 400 E90	200 mm x 570 mm x 185 mm	9,98 kg	1 pza.
1301273	WUM 500 E90		6 kg	1 pza.