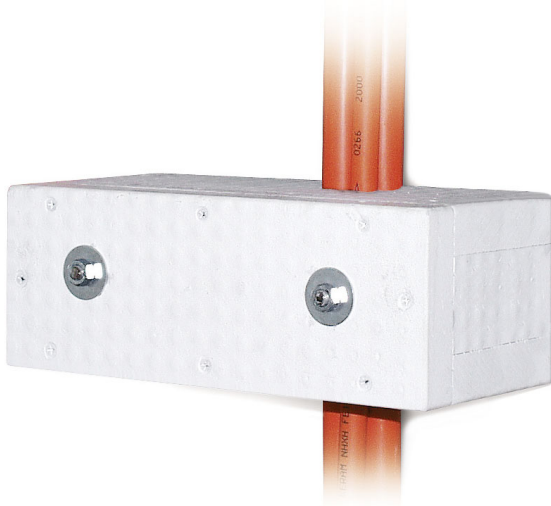


WUM Wirksame Unterstützungs-Maßnahme

WUM

für vertikale Verlegungen von Kabeln



Beschreibung

Wirksame Unterstützungs-Maßnahme nach DIN 4102-12 bei vertikaler Verlegung von Dätwyler Sicherheitskabeln mit integriertem Funktionserhalt auf Profilschienen 2970 SLD. Eine mäanderförmige Kabelverlegung entfällt bei Einsatz der WUM (Abstand: bis zu 3,5 m).

Anwendung

Die WUM wird im Abstand von bis zu 3,5 m über die Kabelverlegung mit Bügelschelle an C-Profilschiene übergestülpt. Die Befestigung erfolgt mittels Gleitmuttern und Gewindestäben an der C-Profilschiene. Die Hohlräume werden mit Mineralwolle ausgefüllt. Die Kabeleinführung und die Rückseite der WUM werden mit Brandschutzspachtel abgedichtet.

Die WUM E30 und WUM E90 ist verwendbar für alle Dätwyler Keram-Kabeltypen (N)HXH / (N)HXH CL / (N)HXCH FE180/E30-E60, (N)HXH / (N)HXCH FE 180/E90, JE-H(St)H FE180/E30-E90 und JE-H(St)HRH FE 180/E30-E90.

Lieferumfang

Brandschutzgehäuse
Befestigungsset
Brandschutzspachtel - Kartusche
Mineralwolle

Versionen

Artikelnummer	Produkt	Äußere Abmessungen (HxBxT)	für Profilschiene 2970 SLD [mm]	Gewicht [kg]	Verpackungseinheit	GTIN / EAN
13012760ZY	WUM 300 E30	100 mm x 370 mm x 135 mm	300	1,05 kg	1 Stk.	40393910217193
13012780ZY	WUM 400 E30	100 mm x 470 mm x 135 mm	400	1,34 kg	1 Stk.	40393910217209
13012770ZY	WUM 500 E30	100 mm x 570 mm x 135 mm	500	1,62 kg	1 Stk.	40393910217216
13012750ZY	WUM 300 E90	200 mm x 470 mm x 185 mm	300	5,45 kg	1 Stk.	40393910217223
13012740ZY	WUM 400 E90	200 mm x 570 mm x 185 mm	400	9,98 kg	1 Stk.	40393910217230
13012730ZY	WUM 500 E90	200 mm x 670 mm x 185 mm	500	6,32 kg	1 Stk.	40393910217247
301370	Brandschutzspachtel			15 kg	15 kg Kunststoffeimer	40393910193176

