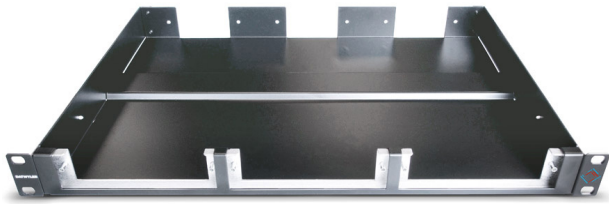


FO-DCS modulaire panelen, 19"/1U

voor 3 FO-DCS inschuifmodules / frontplaten 3U/7HP



Paneel FO-DCS 19"/1U, modulair bestikbaar



Gedeeltelijke blindfrontplaat

Beschrijving

Stevige aluminium behuizing met een bodem, zijpanelen en een 19"/1U bevestiging aan de voorzijde. Voorgemonteerd om een maximum van drie 3U/7HP FO-DCS inschuifmodules of frontplaten op te nemen. Drie steunrails voor kabels voor de kabeltoegangen achteraan worden apart bijgevoegd.

Toepassing

Het modulair bestikbaar paneel 19"/1U kan worden gebruikt voor een groot aantal toepassingen, afhankelijk van het type inschuifmodule.

Het kan worden gebruikt als een modulaire oplossing met hoge dichtheid voor tot 36 duplex poorten (72 vezels) of tot 36 MTP poorten (432 vezels) in een datacentrumomgeving.

Het laat toe om tot 3 FO-DCS 3U/7HP inschuifmodules of tot 3 FO-DCS 3U/7HP frontplaten te monteren die worden gebruikt om LCD or MTP® voorgeconfectioneerde meervoudige FO kabels (trunks) of breakout kabels aan te sluiten of voor glasvezelkabels welke ter plaatse gelast worden.

Een eenvoudige migratie naar alle parallele optische toepassingen, bv. zoals naar 40/100 GbE, is mogelijk met FO-DCS 3U/7HP MTP frontplaten.

Algemene eigenschappen

Acceptatie capaciteit 3 FO-DCS inserts

Leveringsomvang

19"/1U subrack met 19" bevestiging (zonder inschuifmodules / frontplaten).

Drie steunrails voor kabels, apart bijgevoegd.

Montagemateriaal 19".

Kan worden gecombineerd met verschillende blindplaten en rangeerpanelen uit het assortiment van Datwyler.

Noot

MTP® is een geregistreerd merk van US Conec.

Versions

Materiaal nummer	Artikel	Buitenste afmetingen	Kleur	Gewicht [kg]	Verpakkingseenheid
470543	FO-DCS modulair paneel, 19"/1U (levering zonder inschuifmodules / frontplaten)	1 U44.4 mm x 482.6 mm x 315 mm	zilver	1,2 kg	1 stk.
470643	FO-DCS modulair paneel, 19"/1U (levering zonder inschuifmodules / frontplaten)	1 U44.4 mm x 482.6 mm x 315 mm	zwart	2,78 kg	1 stk.