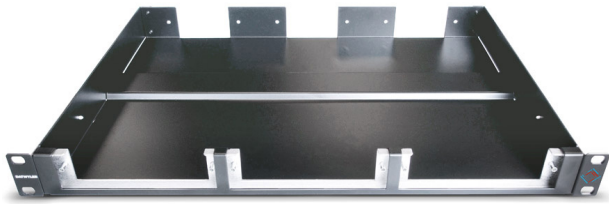


FO-DCS Panels, modular, 19"/1HE

für 3 FO-DCS Moduleinschübe / Frontplatten 3HE/7TE



Modular bestückbares FO-DCS Panel, 19"/1HE



Blind-Frontplatten

Beschreibung

Stabiles Aluminiumgehäuse mit Boden, Seitenwänden und frontseitiger 19"/1HE-Befestigung. Vormontiert zur Aufnahme von maximal 3 FO-DCS Moduleinschüben oder von 3 FO-DCS Frontplatten 3HE/7TE. Drei Kabelabfangschienen für die Bestückung der rückseitigen Kabelzuführungsöffnungen sind lose beige packt.

Anwendung

Das modular bestückbare 19"/1HE-Panel kann je nach Art der Moduleinschübe für verschiedenste Anwendungen eingesetzt werden - im Datacenter-Umfeld als modulare High-Density-Lösung für bis zu 36 Duplex-Ports (72 Fasern) oder bis zu 36 MTP-Ports (432 Fasern). Es dient zur Aufnahme von bis zu drei FO-DCS Moduleinschüben 3HE/7TE oder bis zu drei FO-DCS Frontplatten 3HE/7TE, auf denen mit LCD oder MTP® vorkonfektionierte Trunk- oder Breakout-Kabel oder vor Ort gespleißte Glasfaserkabel abgeschlossen werden. Mit den FO-DCS MTP-Frontplatten 3HE/7TE ist eine einfache Migration auf alle Paralleloptik-Anwendungen wie z. B. auf 40/100 GbE möglich. Bestückung mit RJ45 Moduleinschüben ist möglich.

Allgemeine Eigenschaften

Aufnahmekapazität: 3 FO-DCS inserts

Lieferumfang

19"/1HE-Panel mit 19"-Befestigung (ohne Moduleinschübe/Frontplatten)
 3 Kabelabfangschienen, lose beige packt
 19"-Befestigungsmaterial kombinierbar mit diversen Blind- und Rangierpanels aus dem Dätwyler Sortiment.
 Kombinierbar mit diversen Blind- und Rangierpanels aus dem Dätwyler Sortiment.

Anmerkung

MTP® ist ein registrierter Markenname von US Conec.

Versionen

Artikelnummer	Produkt	Äußere Abmessungen	Farbe	Gewicht [kg]	Verpackungseinheit
470543	FO-DCS Panel, modular, 19"/1HE (Lieferung ohne Moduleinschübe/Frontplatten)	1 HE44.4 mm x 482.6 mm x 315 mm	silber	1,2 kg	1 Stk.
470643	FO-DCS Panel, modular, 19"/1HE (Lieferung ohne Moduleinschübe/Frontplatten)	1 HE44.4 mm x 482.6 mm x 315 mm	schwarz	2,78 kg	1 Stk.