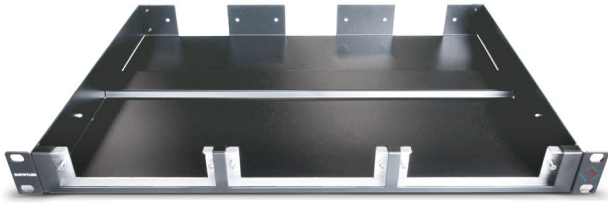


FO-DCS modular panels, 19"/1U

Para toma de 3 módulos plug-in FO-DCS / placas frontales 3U/7HP



Panel FO-DCS 19"/1U equipable modularmente



Placa frontal parcialmente vacía

Description

Robusta carcasa de aluminio con base, paneles laterales y soportes de montaje frontales de 19"/1U. Premontado para llevar un máximo de tres módulos plug-in 3U/7HP FO-DCS o placas frontales. 3 rieles de soporte de cable para las entradas de cable en la parte trasera se suministran por separado.

Impresión de aplicaciones

El panel modular de 19"/1U puede ser utilizado para una amplia variedad de aplicaciones, dependiendo del tipo de módulo plug-in. Puede utilizarse como solución modular de alta densidad de hasta 36 puertos dúplex (72 fibras) o hasta 36 puertos MTP (432 fibras) en el entorno del centro de datos. Puede aceptar hasta 3 módulos enchufables FO-DCS 3U/7HP o hasta 3 placas frontales FO-DCS 3U/7HP que se utilizan para terminación de cables troncales o cables de breakout LCD o MTP® premontados o cables de fibra óptica que se empalman in situ. Fácil migración a todas las aplicaciones ópticas paralelas, por ejemplo a 40/100 GbE, es posible con las placas frontales FO-DCS 3U/7HP MTP.

Propiedades generales

Capacidad de aceptación: 3 inserciones FO-DCS

Forma de suministro

Panel de 19"/1U con soportes de montaje de 19" (sin módulos plug-in ni frontales)
3 rieles de soporte de cables, suministrados por separado
Material de montaje de 19" Puede combinarse con varios paneles vacíos y paneles de gestión de la gama Datwyler.

Nota

MTP® es una marca registrada de US Conec.

Versions

Número de material	Producto	Dimensiones exteriores	Color	Peso [kg]	Unidad de embalaje
470543	FO-DCS modular panel, 19"/1U (delivery without plug-in modules/ front panels)	1 U44.4 mm x 482.6 mm x 315 mm	plateado	1,2 kg	1 pza.
470643	FO-DCS modular panel, 19"/1U (delivery without plug-in modules/ front panels)	1 U44.4 mm x 482.6 mm x 315 mm	negro	2,78 kg	1 pza.