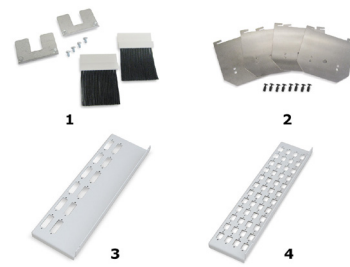
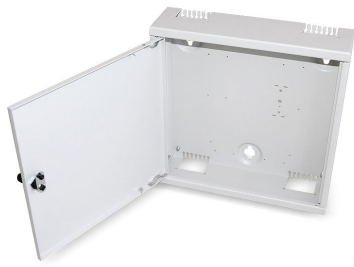


## FO-Wandverteiler OV-W für Aufputzmontage



- LWL-Wandverteiler OV-W Zubehör:
1. Kabeleinführung 2 Platten und 2 Bürsten
  2. Aufnahme für Spleißkassette
  3. Patchfeld für 12 x SC-D
  4. Patchfeld für 48 x SC

### Beschreibung

Zur Verteilung des in die Etage kommenden Glasfaser-Sekundärkabels auf die FO-Tertiärverkabelung. Es sind Spleißverbindungen oder lösbare Verbindungen möglich.

### Lieferumfang

FO-Wandverteiler OV-W mit Schloss und zwei Schlüsseln, Spleißkassettenhalter für vier Kassetten, Wandbefestigungsmaterial

### Versionen

Artikelnummer	Produkt	Gewicht [kg]	Verpackungseinheit
416904	FO-Wandverteiler OV-W 300 x 300 x 85 mm (unbestückt, mit Spleißkassettenhalter)	1,5 kg	1 Stk.
416905	Kabeleinführung 2 Platten und 2 Bürsten	0,09 kg	1 Set
416906	Patchfeld für 12x SCD	0,2 kg	1 Stk.
416979	Patchfeld für 48x SC	0,2 kg	1 Stk.
416989	Patchfeld für 48x ST	0,4 kg	1 Stk.
416988	Aufnahme für Spleißkassette	0,05 kg	4 Stk.