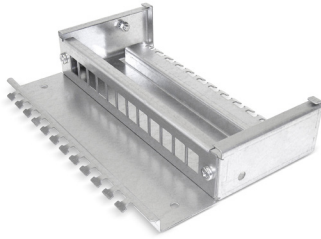


Sammelpunktgehäuse

12 und 24 Ports

für Frontplatten 12x MGK und 24x MGK



Gehäuseunterteil mit montierter Frontplatte 12x MGK (Lieferung ohne Frontplatte)

Sammelpunktgehäuse, 12 Ports, mit Deckel und Schloss (optional)

Beschreibung

Zum Anschluss mehrerer Datenkabel in einem Sammelpunkt (Consolidation Point), in der Regel im Doppelboden installiert. Gehäuse aus verzinktem Stahlblech zur Aufnahme von 12-Port- und 24-Port-Frontplatten 2-teiliger Aufbau mit Gehäuseunterteil und Deckel.

Deckel rastet beim Schließen in Gehäuseunterteil ein Deckel lässt sich werkzeuglos öffnen und ist komplett abnehmbar.

Bürstenleiste vorn und hinten Schutzart IP20.

Frontplatte 24x, 12x MGK geeignet für folgende Dätwyler Module:

- PS-GG45 7A 4P geschirmt
- RJ45-Modul KS-T Plus 1/8 Cat. 6A geschirmt
- RJ45-Modul MS-K Plus 1/8 Cat. 6A geschirmt
- RJ45-Modul MS-C6A 1/8 Cat. 6A 180°-K geschirmt
- RJ45-Modul KS-T 1/8 Cat. 6/EA geschirmt
- RJ45-Modul KS-TS 1/8 Cat. 6/EA geschirmt
- RJ45-Modul KU-T 1/8 Cat. 6 / Cat. 5e ungeschirmt

Anmerkung

Frontplatten 12x MGK und 24x MGK bitte separat bestellen!

Versionen

Artikelnummer	Produkt	Farbe	Material	Gewicht [kg]	Verpackungseinheit
417483	Sammelpunktgehäuse, 12 Ports (Lieferung ohne Frontplatte)	silber	Stahlblech	1,4 kg	1 Stk.
417484	Frontplatte FP 12x MGK für 12-fach SP-Gehäuse	silber	Stahlblech	0,13 kg	1 Stk.
417489	Sammelpunktgehäuse, 24 Ports (Lieferung ohne Frontplatte)	silber	Stahlblech	2,8 kg	1 Stk.
417490	Frontplatte FP 24x MGK für Sammelpunktgehäuse 24 Ports	silber	Stahlblech	0,22 kg	1 Stk.
417485	Schloss für Sammelpunktgehäuse, gleichschließend	silber	Stahlblech	0,05 kg	1 Stk.