

Abdeckrahmen & Aufputzgehäuse

für Dätwyler Anschlussdosen

DEUTSCHER STANDARD



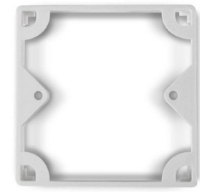
1



2



3



4

1. Abdeckrahmen, 1-fach, 80 x 80 mm
2. Abdeckrahmen, 2-fach, 150 x 80 mm

3. Aufputzgehäuse für Dätwyler Anschlussdosen, Höhe = 40 mm
4. Distanzrahmen für Aufputzgehäuse, Höhe = 10 mm

Beschreibung

Abdeckrahmen 1-fach und 2-fach zur Aufputzmontage von Dätwyler Anschlussdosen. Die Abdeckrahmen entsprechen in ihren Abmessungen dem deutschen Standard, d. h. außen 80 x 80 mm und innen 50 x 50 mm. Aufputzgehäuse für Kupfer- oder LWL-Datendosen von Dätwyler. Das Aufputzgehäuse 80 x 80 mm besteht aus dem Gehäuse- und dem Abdeckrahmen (H = 40mm). Mit Hilfe des Distanzrahmens kann die Montagehöhe um 10 mm auf 50 mm erhöht werden. Surface-mount box for copper and fibre optic faceplates / outlets offered by Datwyler. The 80 x 80 mm box comprises a housing and a cover frame (H = 40 mm). The distance frame (H = 10 mm) can be used to increase the height from 40 mm to 50 mm.

Anwendung

- Geeignet für folgende Dätwyler Anschlussdosen:
- Anschlussdosen CSA
 - Anschlussdosen 2x und 3x for MS-Module
 - Anschlussdosen 2x und 3x für MS-K-Module
 - Anschlussdose PS-TERA 2x

Versionen

Artikelnummer	Produkt	Farbe	Gewicht [kg]	Verpackungseinheit
1400830	Abdeckrahmen, 1-fach, 80 x 80 x 5 mm	reinweiß	0,01 kg	1 Stk.
1403924	Cover frame, 2-fold	reinweiß	0,02 kg	1 Stk.
1406273	Surface-mount box, 40 mm, with cover frame	reinweiß	0,06 kg	1 Stk.
417950	Surface-mount box, 40 mm, without cover frame	reinweiß	0,04 kg	1 Stk.
1406275	Distance frame, 10 mm, for surface-mount box	reinweiß	0,04 kg	1 Stk.
1401630	Abdeckrahmen, 1-fach, 80 x 80 x 5 mm	perlweiß	0,01 kg	1 Stk.
1403700	Cover frame, 2-fold	perlweiß	0,02 kg	1 Stk.
1406274	Surface-mount box, 40 mm, with cover frame	perlweiß	0,01 kg	1 Stk.
1406276	Distanzrahmen, 10 mm, für Aufputzgehäuse	perlweiß	0,01 kg	1 Stk.