

# Abdeckrahmen & Aufputzgehäuse

für Dätwyler Anschlussdosen

DEUTSCHER STANDARD



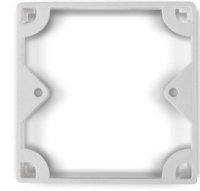
**1**



**2**



**3**



**4**

1. Abdeckrahmen, 1-fach, 80 x 80 mm  
2. Abdeckrahmen, 2-fach, 150 x 80 mm

3. Aufputzgehäuse für Dätwyler Anschlussdosen, Höhe = 40 mm  
4. Distanzrahmen für Aufputzgehäuse, Höhe = 10 mm

## Beschreibung

Abdeckrahmen 1-fach und 2-fach zur Aufputzmontage von Dätwyler Anschlussdosen. Die Abdeckrahmen entsprechen in ihren Abmessungen dem deutschen Standard, d. h. außen 80 x 80 mm und innen 50 x 50 mm. Aufputzgehäuse für Kupfer- oder LWL-Datendosen von Dätwyler. Das Aufputzgehäuse 80 x 80 mm besteht aus dem Gehäuse- und dem Abdeckrahmen (H = 40mm). Mit Hilfe des Distanzrahmens kann die Montagehöhe um 10 mm auf 50 mm erhöht werden. Surface-mount box for copper and fibre optic faceplates / outlets offered by Datwyler. The 80 x 80 mm box comprises a housing and a cover frame (H = 40 mm). The distance frame (H = 10 mm) can be used to increase the height from 40 mm to 50 mm.

## Anwendung

- Geeignet für folgende Dätwyler Anschlussdosen:
- Anschlussdosen CSA
  - Anschlussdosen 2x und 3x for MS-Module
  - Anschlussdosen 2x und 3x für MS-K-Module
  - Anschlussdose PS-TERA 2x

## Versionen

Artikelnummer	Produkt	Farbe	Gewicht [kg]	Verpackungseinheit
1400830	Abdeckrahmen, 1-fach, 80 x 80 x 5 mm	reinweiß	0,01 kg	1 Stk.
1403924	Abdeckrahmen, 2-fach	reinweiß	0,02 kg	1 Stk.
1406273	Aufputzgehäuse, 40 mm, inkl. Abdeckrahmen	reinweiß	0,06 kg	1 Stk.
417950	Aufputzgehäuse, 40 mm, ohne Abdeckrahmen	reinweiß	0,04 kg	1 Stk.
1406275	Distanzrahmen, 10 mm, für Aufputzgehäuse	reinweiß	0,04 kg	1 Stk.
1401630	Abdeckrahmen, 1-fach, 80 x 80 x 5 mm	perlweiß	0,01 kg	1 Stk.
1403700	Abdeckrahmen, 2-fach	perlweiß	0,02 kg	1 Stk.
1406274	Aufputzgehäuse, 40 mm, inkl. Abdeckrahmen	perlweiß	0,01 kg	1 Stk.
1406276	Distanzrahmen, 10 mm, für Aufputzgehäuse	perlweiß	0,01 kg	1 Stk.