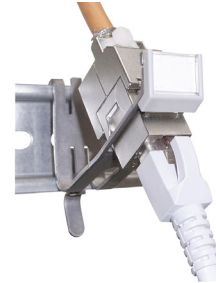


Rail adapter Keystone

rail-montage

voor 1 RJ45 module KS-T, KS-TC, KS-TS of KU-T



Rail adapter voor 1 RJ45 module KS-T, KS-TC, KS-TS of KU-T

Beschrijving

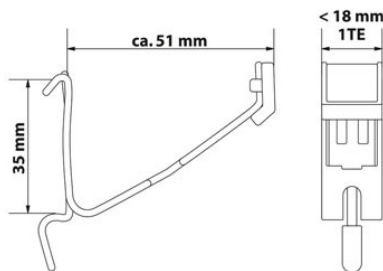
Rail adapter voor 1 toolless RJ45 Keystone module KS-T, KS-TC Plus, KS-TS (Slimline) of KU-T. Kan worden bevestigd op elke standaard 35 mm (DIN) rail.

Gemaakt van roestvast staal, dus altijd elektrisch verbonden (via de rail) met de equipotentiaalverbinding van het gebouw.

Zijn breedte maakt installaties mogelijk tot 12 modules in een rij in een standaard elektrische verdeler.

Levering zonder module.

Voor de overdracht van Ethernet-protocollen bij gestructureerde bekabeling in industriële omgevingen.



Toepassing

Geschikt voor de volgende Datwyler modules:

- RJ45 module KS-T Plus Cat.6A, afgeschermd
- RJ45 module KS-TC Plus Cat. 6A, afgeschermd
- RJ45 module KS-T Cat.6/EA, afgeschermd
- RJ45 module KS-TS Cat.6/EA, afgeschermd
- RJ45 module KS-T Cat.5e, afgeschermd
- RJ45 module KU-T Cat.6, niet afgeschermd
- RJ45 module KU-T Cat.5e, niet afgeschermd
- RJ45 module KU-T 1/8 Cat. 5e unshielded

Versions

Materiaal nummer	Artikel	Kleur	Gewicht [kg]	Verpakkingseenheid
418025	Rail adapter Keystone voor 1x KS-T/KU-T/KS-TC (levering zonder module)	zilver	0,02 kg	1 stk.