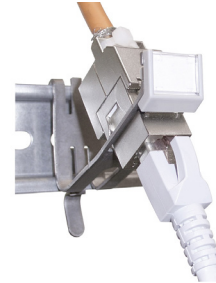


## Adaptateur pour montage sur rail Keystone

montage sur rail

pour 1 module RJ45 KS-T, KS-TC, KS-TS ou KU-T



Adaptateur pour montage sur rail pour 1 module RJ45 KS-T, KS-TC, KS-TS ou KU-T

### Description

Adaptateur pour montage sur rail pour 1 module RJ45 Keystone toolless KS-T, KS-TS (Slimline) ou KU-T.

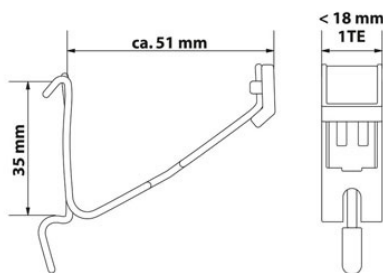
Peut être fixé sur chaque rail standard (DIN) de 35 mm.

Fabriqué en acier inoxydable, donc toujours électriquement connecté (par le rail) avec la liaison équipotentielle du bâtiment.

Sa largeur permet une installation de jusqu'à 12 modules d'affilés dans un distributeur électrique standard.

Livraison sans module.

Pour la transmission des protocoles Ethernet en câblage structuré dans des environnements industriels.



### Application

Convient pour les modules Datwyler suivants:

- RJ45 module KS-T Plus Cat.6A, blindé
- RJ45 module KS-TC Plus Cat.6A, blindé
- RJ45 module KS-T Cat.6/EA, blindé
- RJ45 module KS-TS Cat.6/EA, blindé
- RJ45 module KS-T Cat.5e, blindé
- RJ45 module KU-T Cat.6, non blindé
- RJ45 module KU-T Cat.5e, non blindé
- RJ45 module KU-T 1/8 Cat. 5e unshielded

### Versions

Numéro de matériau	Produit	Couleur	Poids [kg]	Unité d'emballage
418025	Adaptateur pour montage sur rail Keystone pour 1 module KS-T/KU-T/KS-TC (livraison sans module)	argentés	0,02 kg	1 pc.