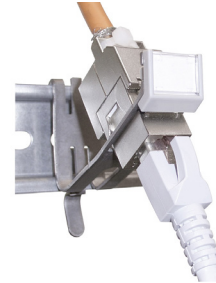


Rail adapter Keystone

montado sobre rieles

para 1 módulo RJ45 KS-T, KS-TC, KS-TS o KU-T



Adaptador de raíl para 1 módulo RJ45 KS-T,KS-TC, KS-TS o KU-T

Description

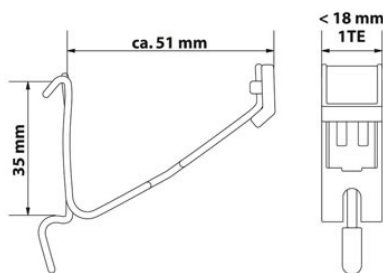
Adaptador de carril para 1 módulo Keystone RJ45 sin herramientas KS-T, KS-TC plus, KS-TS (Slimline) o KU-T. Se puede montar en cualquier raíl estándar de 35 mm (DIN).

Hecho de acero inoxidable, por lo tanto siempre conducido eléctricamente (vía raíl) con la unión equipotencial del edificio.

Su anchura permite la instalación de hasta 12 módulos seguidos en cualquier distribuidor eléctrico estándar.

Entrega sin módulo.

Para la transmisión de protocolos Ethernet en el cableado de locales estructurados en el sector industrial.



Impresión de aplicaciones

Adecuado para los siguientes módulos de Datwyler:

- PS-GG45 7A Blindado
- RJ45 module KS-TC Plus 1/8 Cat. 6A Blindado
- RJ45 module KS-T Plus 1/8 Cat. 6A Blindado
- RJ45 module KS-T 1/8 Cat. 6/EA Blindado
- RJ45 module KS-TS 1/8 Cat. 6/EA Blindado
- RJ45 module KS-T 5 1/8 Cat. 5e Blindado
- RJ45 module KU-T 1/8 Cat. 6 No Blindado
- RJ45 module KU-T 1/8 Cat. 5e No Blindado

Versions

Número de material	Producto	Color	Peso [kg]	Unidad de embalaje
418025	Rail adapter Keystone for 1x KS-T/KU-T/KS-TC (delivery without module)	plateado	0,02 kg	1 pza.