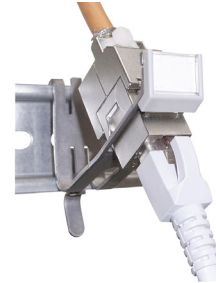


REG-Adapter Keystone

für Hutschiennenmontage

für 1 RJ45-Modul KS-T, KS-TC, KS-TS oder KU-T



Reiheneinbaugerät (REG)-Adapter für 1 RJ45-Modul KS-T, KS-TC, KS-TS oder KU-T

Beschreibung

Reiheneinbaugerät (REG)-Adapter für die Aufnahme eines Toolless RJ45 Keystone-Moduls KS-T, KS-TS (Slimline) oder KU-T - für die Montage auf einer Standard-35mm-Hutschiene.

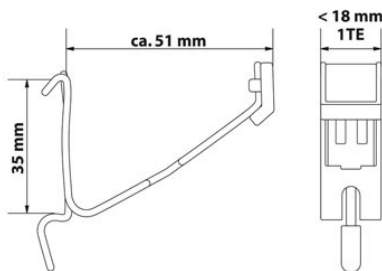
Der Adapter besteht aus Edelstahl und ist somit immer leitend über die Hutschiene mit dem Potentialausgleich verbunden.

Die Hutschiene ist über entsprechende Kontaktklemmen am Gebäudepotential-Ausgleichspunkt anzuschließen.

Die Baubreite von 1TE ermöglicht den Einbau von bis zu 12 Modulen in Standard-Elektroverteiler.

Die Lieferung erfolgt ohne Modul.

Zur Übertragung von Ethernet-Protokollen in strukturierte Verkabelungen im rauen Industriebereich.



Anwendung

Geeignet für die folgenden Dätwyler Module:

- PS-GG45 7A geschirmt
- RJ45-Modul KS-T Plus 1/8 Cat. 6A geschirmt
- RJ45-Modul KS-TC Plus 1/8 Cat. 6A geschirmt
- RJ45-Modul KS-T 1/8 Cat. 6/EA geschirmt
- RJ45-Modul KS-TS 1/8 Cat. 6/EA geschirmt
- RJ45-Modul KS-T 5 1/8 Cat. 5e geschirmt
- RJ45-Modul KU-T 1/8 Cat. 6 ungeschirmt
- RJ45-Modul KU-T 1/8 Cat. 5e ungeschirmt

Versionen

Artikelnummer	Produkt	Farbe	Gewicht [kg]	Verpackungseinheit
418025	REG-Adapter Keystone für 1x KS-T/KU-T/KS-TC (Lieferung ohne Modul)	silber	0,02 kg	1 Stk.