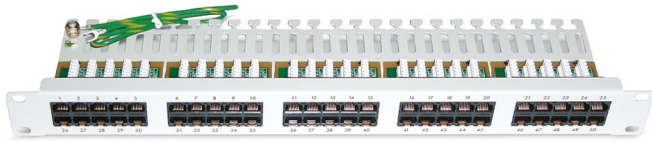


Panneaux téléphoniques CU 50/4 non blindés, avec 50 modules RJ45, Catégorie 3



Panneau téléphonique CU 50/4

Description

Panneaux téléphoniques non blindés, 19"/1U, pour la transmission des signaux analogiques et numériques (RNIS) de voix. Convient en particulier pour toutes les applications de Classe C en conformité avec EN 50173-1 and ISO/IEC 11801.

Les panneaux de brassage soutiennent des câbles jusqu'à 100 paires (câbles téléphoniques).

Un maximum de quatre fils peut être connecté à une connexion RJ45.

Une aide au montage est disponible comme accessoire. Elle est composée de deux profils angulaires qui sont faciles à fixer dans le rack ou l'armoire et qui permettent un raccordement plus confortable des câbles.

Voir ci-dessous pour plus d'accessoires.

Propriétés générales

Avec / Sans modules	Avec RJ45 Cat. 3
Boîtier	métal, gris, similaire à RAL 7035
Design	droit
Nombre de ports	50

Propriétés électriques

Catégorie	3
EMC	non blindé

Propriétés mécaniques

Type de connexion	LSA
Filtrée	No
Méthode de montage	482.6 mm (19 inch) mounting
Type de connecteur	RJ45 8(8)

Normes

Cat./Class	better than Cat.3
------------	-------------------

Versions

Numéro de matériau	Produit	Dimensions extérieures	Couleur	Poids [kg]	Unité d'emballage
418001	Panneau téléphonique CU 50/4 avec 50 modules RJ45, Cat.3	1 U, 44 mm x 482 mm x 129 mm	gris clair	1,42 kg	1 pc.
418003	Panneau téléphonique CU 50/4 avec 50 modules RJ45, Cat.3	1 U, 44 mm x 482 mm x 129 mm	noire	1,42 kg	1 pc.