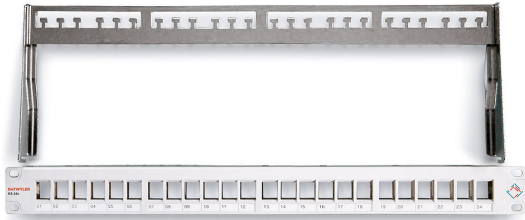
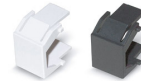


Panneau de brassage KS 24x

pour 24 modules avec fixation Keystone
blindé



Panneau de brassage KS 24x, blindé



Bouchons pour emplacement vide, noir et blanc

Description

Panneau de brassage blindé, 19"/1U, pour jusqu'à 24 modules avec fixation Keystone.
Des modules snap-in peuvent être facilement insérés dans le panneau de brassage.
Des ports inutilisés peuvent être couverts avec des bouchons pour emplacement vide. Datwyler recommande le panneau de brassage MGK 24x pour les modules PS-GG45 7A. Panneau avant fait en matériel retardateur de flamme, évalué UL94V-0, en combinaison avec de l'acier inoxydable et une décharge de traction pour le câble.
Face avant gris, similaire à RAL 7035, ou noir, similaire à RAL 9005.
Décharge de traction avec un serre-câble.
Livraison sans modules.

Application

Convient pour les modules Datwyler suivants:

- module RJ45 KS-T Plus 1/8 Cat.6A, blindé
- module RJ45 KS-TC Plus Cat.6A (IEC), blindé
- module RJ45 MS-C6A 1/8 Cat.6A 180°-K, blindé
- module RJ45 KU Plus 1/8 Cat.6A, non blindé
- module RJ45 KS-TS 1/8 Cat.6/EA, blindé
- module RJ45 KS-T 1/8 Cat.6/EA, blindé
- modules RJ45 KU-T 1/8 Cat.6 / Cat.5e, non blindé

Propriétés électriques

EMC : blindé

Versions

Numéro de matériau	Produit	Dimensions extérieures	Couleur	Poids [kg]	Unité d'emballage
418019	Panneau de brassage KS 24x, 19"/1U, pour 24x des modules RJ45 Keystone, FTP (livraison sans modules)	1 U44 mm x 482 mm x 160 mm	noire	0,93 kg	1 pc.
418020	Panneau de brassage KS 24x, 19"/1U, pour 24x des modules RJ45 Keystone, FTP (livraison sans modules)	1 U44 mm x 482 mm x 160 mm	gris clair	0,93 kg	1 pc.