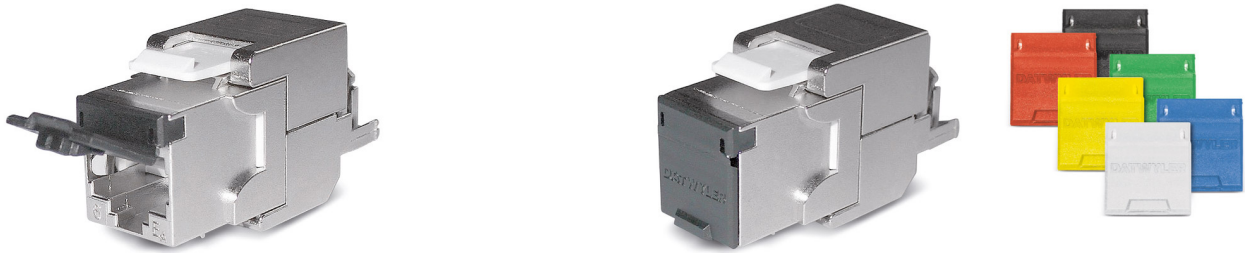


## KS-T 1/8 tool-less Cat.6/E<sub>A</sub>

RJ45 module, afgeschermd, Categorie 6/E<sub>A</sub>



RJ45 module KS-T 1/8 tool-less Cat.6/EA met stofluikje



### Beschrijving

Voor transmissie van digitale en analoge spraak-, video- en datasignalen.

De module KS-T overtreft de eisen van de standaard IEC 60603-7-5 voor de hardware van aansluitingen in Cat.6 tot 250 MHz.

De module voldoet ook aan alle vereisten van een Klasse EA Kanaal tot 500 MHz wanneer gebruikt in combinatie met Cat.7 en Cat.7A datakabels.

Daarom is de module ook toepasbaar voor 10 Gigabit Ethernet transmissies overeenkomstig IEEE 802.3.

Bruikbaar voor Power over Ethernet Plus (PoE+) volgens IEEE 802.3at. Solide behuizing in onder druk gegoten zink met bevestigingsclip voor installatie in Keystone panelen en data aansluitdozen.

Veercontact met fosforbronzen legering, bedekt met goud.

Voor het aansluiten van de draden wordt een kabeladeropdelers gebruikt in combinatie met twee geïntegreerde beweegbare vleugelbehuizingen voor gereedschapsloze IDC aansluitingen. Alleen voor het snijden van de draden is een zijsnijtang nodig.

De 360° metalen afscherming verzekert een duurzame volledig afgeschermd omgeving.

Trekbelasting via de kabelbinder. De module is herbruikbaar.

Mogelijkheid van potentiaalvereffening direct bij de module wanneer nodig.

Met afneembaar zwart stofluikje.

Andere kleuren verkrijgbaar als toebehoren.

### Algemene eigenschappen

Installatietemperatuur	-10 °C - +60 °C
Opslagtemperatuur	-40 °C - +70 °C
Bedrijfstemperatuur	-20 °C - +60 °C

### Elektrische eigenschappen

Afscherming	geschermt
Gbit/s	Tot 10 Gbit/s

### Mechanische eigenschappen

Connectie type	IDC isolatieverplaatsingsklemmen
Massief koperdraad	0.50 (AWG 24) - 0.65 (AWG 22)
Gestrande koperdraad	AWG26/7
Diameter over isolatie	0.70 mm - 1.40 mm
Herinschakelen	for AWG 22, AWG 23 and AWG 24 bij gebruik van dezelfde of een grotere draaddiameter
Herbruikbare	eenmalig

## Normen / Standards

Cat./Class	Cat.6 / Class E <sub>A</sub>
Connectorstandaard	IEC 60512-99-001, IEC 60603-7-5
Bekabeling standaard	EN 50173-1, ISO/IEC 11801, TIA/EIA 568-x

## Versies

Materiaalnummer	Artikel	Kleur	Gewicht [kg]	Verpakkingseenheid	GTIN / EAN
41806000ZF	RJ45 module KS-T 1/8 toolless Cat.6/E <sub>A</sub> afgeschermd, met stofluikje	zwart	0,03 kg	10 stk.	40393910087956

Onder voorbehoud van technische wijziging

Vanaf 2021-07-06 15:28:01