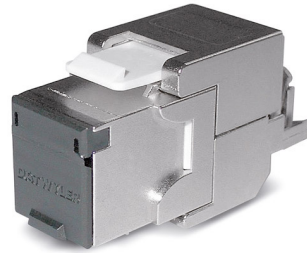
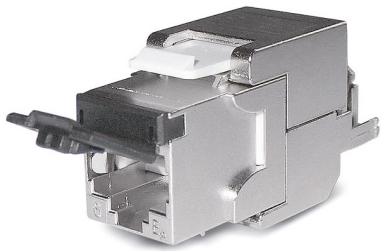


KS-T 1/8 tool-less Cat.6/E_A

Módulo RJ45, blindado, Categoría 6/E_A



Módulo RJ45 KS-T 1/8 sin herramientas Cat. 6/EA con obturador de polvo



Descripción

Para la transmisión de señales digitales y analógicas de voz, vídeo y datos.

El módulo KS-T RJ45 supera los requisitos de la norma IEC 60603-7-5 para el hardware de conexión Cat.6 hasta 250 MHz. También cumple con todos los requisitos del canal de clase EA hasta 500 MHz cuando se combina con cables de datos de Cat.7 y Cat.7A. Por lo tanto, es aplicable a las transmisiones de 10 gigabit Ethernet de acuerdo con la norma IEEE 802.3.

Utilizable para Power over Ethernet Plus (PoE+) correspondiente a IEEE 802.3at. Carcasa sólida de zinc fundido a presión con clip de montaje para su instalación en paneles y tomas de corriente Keystone.

Muelle de contacto con aleación de bronce fosforoso, chapado en oro.

Para la conexión de los cables se utiliza un gestor de cables en combinación con dos alas de carcasa móvil integradas para conexiones IDC sin herramientas. Sólo para cortar los cables se necesita un cortador de cables plano.

El escudo metálico de 360° asegura un entorno totalmente blindado y duradero.

Alivio de tensión a través de la abrazadera de cables.

El módulo es reutilizable.

Posibilidad de equilibrio potencial directamente en el módulo cuando sea necesario.

Con obturador de polvo negro desmontable.

Otros colores disponibles como juegos de accesorios.

Propiedades generales

Temperatura de instalación	-10 °C - +60 °C
Temperatura de almacenamiento	-40 °C - +70 °C
Temperatura de funcionamiento	-20 °C - +60 °C

Propiedades eléctricas

Blindaje	blindado
Gbit/s	Up to 10 Gbit/s

Propiedades mecánicas

Tipo de conexión	Conectores de desplazamiento de aislamiento IDC
Alambre de cobre sólido	0.50 (AWG 24) - 0.65 (AWG 22)
Alambre de cobre trenzado	AWG26/7
Diámetro sobre aislamiento	0.70 mm - 1.40 mm
Reconexión	para los AWG 22, AWG 23 y AWG 24 cuando se utiliza el mismo o mayor diámetro de cable
Reutilizable	una vez

Estándares

Cat./Class	Cat.6 / Class E _A
Connector standards	IEC 60603-7-5, IEC 60512-99-001
Estándares de cableado	TIA/EIA 568-x, EN 50173-1, ISO/IEC 11801

Versiones

Número de material	Prodotto	Color	Peso [kg]	Unidad de embalaje	GTIN / EAN
41806000ZF	RJ45 module KS-T 1/8 tool-less Cat.6/E _A shielded with dust shutter	negro	0,03 kg	10 pza.	40393910087956

Sujeto a modificaciones técnicas

A partir de 2021-07-06 15:28:01