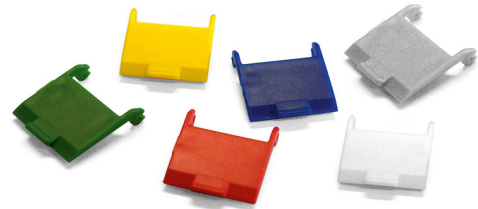
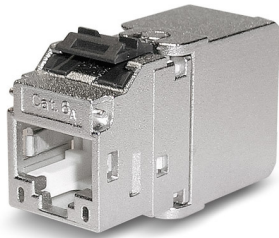


## MS-C6<sub>A</sub> 1/8 Cat. 6<sub>A</sub> (IEC) 180°-K (Keystone)

RJ45 module, afgeschermd, Categorie 6<sub>A</sub> (IEC)

voor 10 Gigabit Ethernet



Module MS-C6A 1/8 Cat.6A (IEC) 180°-K (Keystone) en Stofluikjes

### Beschrijving

Voor transmissie van digitale en analoge spraak-, video- en datasignalen.

De module MS-C6A 1/8 Cat.6A (IEC) 180°-K (Keystone) is gespecificeerd tot 500 MHz in overeenstemming met de norm voor componenten IEC 60603-7-51.

In combinatie met afgeschermd Cat.6A, 7 en 7A datakabels zijn alle toepassingen tot Klasse EA van toepassing, inclusief 10GBase-T (IEEE 802.3an).

Bruikbaar voor PoE, PoE+ en 4PPoE toepassingen. Compacte tweedelige module, herbruikbare behuizing in onder druk gegoten zink.

Speciale bouwvorm voor hoge pakkingsdichtheid in contactdozen / data aansluitdozen (maximaal 3 modules).

Tijdbesparende aansluiting van de draden, zonder gereedschap.

Mogelijkheid om vaste en flexibele kabels aan te sluiten.

Uitstekende elektrische prestaties voor 10-Gigabit Ethernet-toepassingen.

360° vlecht verbinding naar de trekontlasting. Trekontlasting via snap-in clip zonder kabelbinder.

Strain relief via snap-in clip without cable tie.

### Algemene eigenschappen

Bedrijfstemperatuur	-20 °C - +60 °C
Installatietemperatuur	-10 °C - +60 °C
Opslagtemperatuur	-40 °C - +70 °C

### Elektrische eigenschappen

EMC	geschermt
-----	-----------

### Mechanische eigenschappen

Connectie type	IDC isolatieverplaatsingsklemmen
Massief koperdraad	0.40 (AWG 26/1) - 0.65 (AWG 22)
Gestrande koperdraad	AWG26/7 - AWG22/8
Diameter over isolatie	0.70 mm - 1.40 mm
Herinschakelen	bij gebruik van dezelfde of een grotere draaddiameter

### Normen / Standards

Cat./Class	Cat.6 <sub>A</sub> / Class E <sub>A</sub>
Connectorstandaard	IEC 60603-7-51
Bekabeling standaard	EN 50173-1, ISO/IEC 11801, TIA/EIA 568-x

### Versions

Materiaal nummer	Artikel	Kleur	Gewicht [kg]	Verpakkingseenheid
309249	Module MS-C6 <sub>A</sub> 1/8 Cat.6 <sub>A</sub> (IEC) 180°-K (Keystone)	zilver	0,03 kg	10 stk.
309239	Module MS-C6 <sub>A</sub> 1/8 Cat.6 <sub>A</sub> (IEC) 180°-K (Keystone)	zilver	0,04 kg	100 stk.

Onder voorbehoud van technische wijziging

Vanaf 2021-01-22 11:00:45