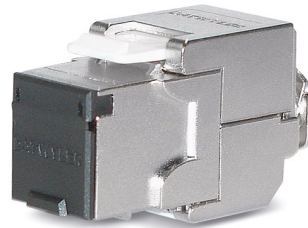
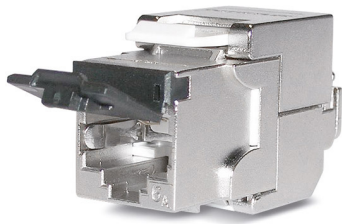


KS-T Plus 1/8 tool-less Cat.6_A (IEC)

Module RJ45, blindé, Catégorie 6_A (IEC)



Module RJ45 KS-T Plus 1/8 tool-less Cat.6A (IEC), blindé, avec volet de protection anti-poussière



Description

Pour la transmission des signaux analogiques et numériques de voix, de vidéo et de données.

Le module KS-T Plus est spécifié jusqu'à 500 MHz en conformité avec la norme pour composants IEC 60603-7-51.

Permet des tests d'acceptation avec une capacité de réserve élevée pour des valeurs limites prévues pour des Liens Permanents (Permanent Links) de la Classe EA en combinaison avec des câbles de données blindés Catégorie 6A, 7 et 7A. Par conséquent, le module est applicable pour les transmissions 10 Gigabit Ethernet, conformément à la norme IEEE 802.3.

Utilisable pour PoE, PoE+ et 4PPoE applications. Boîtier solide en zinc moulé sous pression avec clip de fixation pour installation dans des panneaux et des boîtiers de raccordement de données Keystone.

Contacts à ressort avec un alliage de bronze phosphoreux, plaqués or.

Pour le raccordement des fils sans outil, une pièce auxiliaire pour la scission des fils du câble est utilisée en combinaison avec deux ailes de logement intégrées pour des connexions IDC. Une pince coupante de côté est seulement nécessaire pour couper les fils.

L'écran de métal de 360° garantit un environnement entièrement blindé durable.

Décharge de traction par le serre-câble. Le module est réutilisable.

Possibilité d'équipotentialité directement sur le module en cas de besoin.

Avec amovible volet de protection anti-poussière noir.

Autres couleurs disponibles comme accessoires.

Propriétés générales

Température d'installation	-10 °C - +60 °C
Température de fonctionnement	-20 °C - +60 °C
Température de stockage	-40 °C - +70 °C
Youtube link	https://www.youtube.com/embed/XrI3pNOQkO8

Propriétés électriques

EMC	blindé
-----	--------

Propriétés mécaniques

Type de connexion	Connecteurs à déplacement d'isolant IDC
Fil de cuivre solide	0.50 (AWG 24) - 0.65 (AWG 22)
Fil de cuivre toronné	AWG26/7 - AWG26/8
Diamètre sur isolation	0.70 mm - 1.40 mm
Re-connexion	pour AWG 22, AWG 23 and AWG 24 en utilisant le même diamètre de fil ou plus grand

Normes

Cat./Class	Cat.6 _A / Class E _A
Fiche standard	IEC 60512-99-002, IEC 60603-7-51
Normes de câblage	EN 50173-1, ISO/IEC 11801, TIA/EIA 568-x

Versions

Numéro de matériau	Produit	Couleur	Poids [kg]	Unité d'emballage
418061	Module RJ45 KS-T Plus 1/8 toolless Cat.6 _A (IEC) blindé avec volet de protection anti-poussière	noire	0,04 kg	10 pcs.