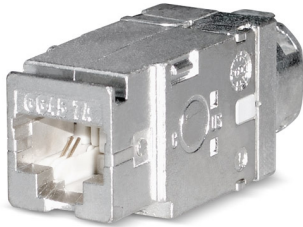
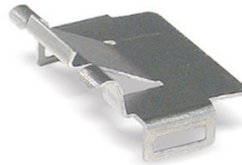


PS-GG45 7_A

„Two-in-One“-Connector, geschirmt, Kategorie 7_A
rückwärts kompatibel zu RJ45



Modul PS-GG45 7A 1000 MHz geschirmt



Keystone-Clip

Beschreibung

Das Modul PS-GG45 7A ist ein geschirmtes, RJ45-kompatibles Modul, das bis 1000 MHz spezifiziert ist. Es wurde speziell für Anwendungen größer als 10-Gigabit Ethernet mit hohen Frequenzen entwickelt. In Kombination mit Datenkabeln und Patchkabeln der Kategorie 7A werden die 4-Connector Channel-Anforderungen für die Klasse FA gemäß Amendment 1:2008 zur ISO/IEC 11801 voll erfüllt. Das „Two-in-One“-Modul hat 12 Kontakte, die in zwei verschiedenen Übertragungsmodi genutzt werden: Standard = RJ45 und High-Speed = GG45. Die Anforderungen für Power over Ethernet plus (PoE+) gemäß IEEE 802.3at werden voll erfüllt. Stabiles Modulgehäuse aus Zinkdruckguss mit Keystone-Clip zur leichten Montage in Patchpanels und Datendosen mit Keystone-Öffnungen. Schnelle und sichere Anschaltung der Kabeladern mit dem Montage-Tool für PS-GG45. Je nach dem eingesetzten Stecker (RJ45 oder GG45) werden maximal 8 von 12 Kontakten aktiviert:

- bei RJ45 werden die oberen 8 Kontakte genutzt
- bei GG45 werden die 4x2 Kontakte in den jeweiligen oberen und unteren Ecken genutzt.

Die 360°-Schirmgeflecht-Kontaktierung bietet beste Coupling Attenuation-Werte und sichert damit höchste Immunität gegen Alien Cross-talk oder andere externe Beeinflussungen.

Elektrische Eigenschaften

EMC	geschirmt
-----	-----------

Mechanische Eigenschaften

Verbindungs Typ	IDC-Schneidklemmen
Cu-Leiter Draht	0.51 (AWG 24) - 0.65 (AWG 22)
Cu-Leiter Litze	AWG24 - AWG28

Normen

Cat./Class	Cat.7 _A / Klasse F _A
Steckerstandard	IEC 60603-7-71
Verkabelungsnormen	EN 50173-1, ISO/IEC 11801

Anmerkung

GG45TM ist ein registrierter Markenname von Nexans.

Versionen

Artikelnummer	Produkt	Farbe	Gewicht [kg]	Verpackungseinheit
400102	Modul PS-GG45 7 _A 4P Two-in-One geschirmt	silber	0,02 kg	10 Stk.
400103	Modul PS-GG45 7 _A 4P Two-in-One geschirmt, für Litzen	silber	0,04 kg	10 Stk.

