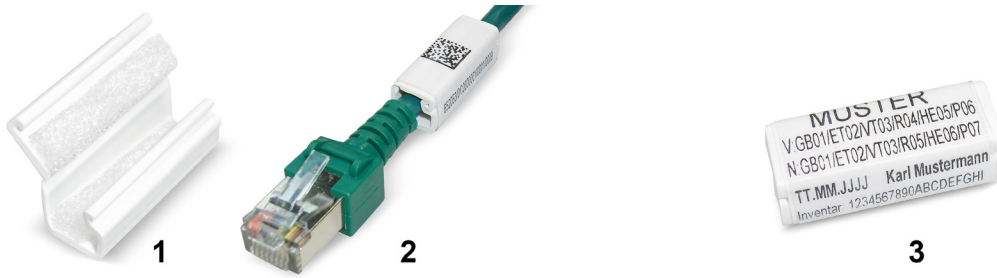


## Kabelmarkeringen Clip 2D

voor de etikettering van patchsnoeren



### Beschrijving

De kabelmarkering Clip 2D is geschikt om bevestigd te worden op reeds bestaande (bekabelde) patchsnoeren of kan besteld worden samen met nieuwe patchsnoeren als een voorgemonteerde toevoeging.

Elke kabelmarkering kan naar een gemakkelijk leesbare positie worden verplaatst.

Geen neerwaarts wegglijden aan een "hangend" patchsnoer.

Tekst op een zelf-laminerend label.

Het ontwerp maakt het geschikt voor streepjescode etikettering. Versies:

- Kabelmarkering Clip 2D te bevestigen aan beide zijden van een bestaand patchsnoer (kan ook worden gemonteerd op een reeds verbonden patchsnoer - zie fig. 1.)
- Kabelmarkering Clip 2D, voorgemonteerd aan een nieuw besteld patchsnoer, optioneel met een standaard serienummer en een de 2D barcode (zie fig. 2) of met een aangepaste tekst (zie fig. 3) en/of 2D barcode (beschikbaar op verzoek)

### Versions

Materiaal nummer	Artikel	Gewicht [kg]	Verpakkingseenheid
400312	Kabelmarkering Clip 2D (te bevestigen aan bestaande patchsnoeren) zonder zelf-laminerend label (1 set = 50 st.)	0 kg	1 set
400310	Kabelmarkering Clip 2D met label met standaard serienummer en 2D barcode (2 stuks per patchsnoer, voorgemonteerd)	0 kg	1 stk.
400311	Kabelmarkering Clip 2D met label met aangepaste teksten (2 stuks per patchsnoer, voorgemonteerd)	0 kg	1 stk.